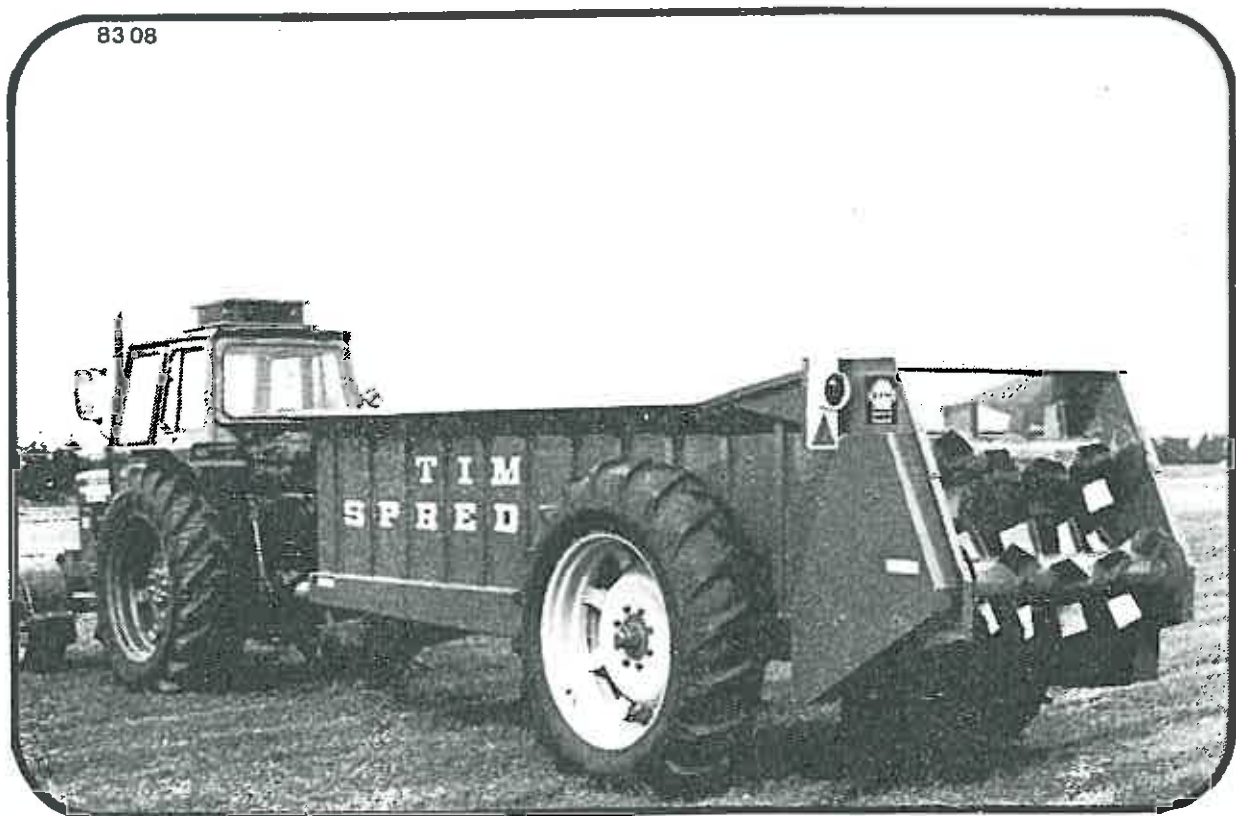


TIM

**RESERVEDELSLISTE MED TILBEHØR
ERSATZTEILLISTE MIT ZUBEHÖR
SPARE PARTS LIST WITH ACCESSORIES
RESERVEDELSLISTA MED TILLBEHÖR**

6 & 8 m³



TIM MASKINFABRIK A/S
Postboks 38
Fabriksvej 13
DK-6980 Tim

Tlf. +45 97 33 31 44
Fax. +45 97 33 35 44

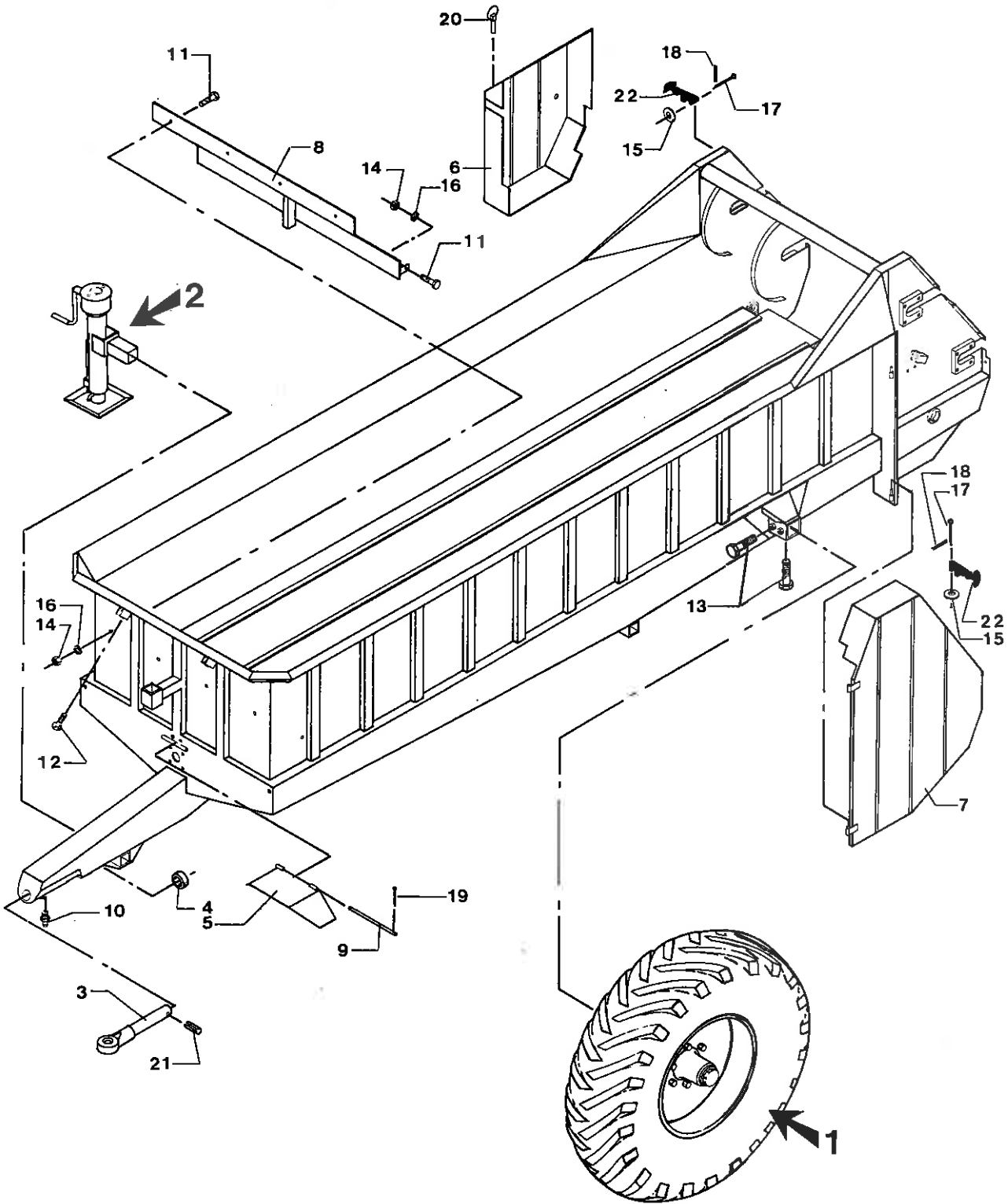
Danish Company Reg. No. 34 792
Bank: Jyske Bank A/S
Account No. 7590-2009531





6 & 8 m³

8308

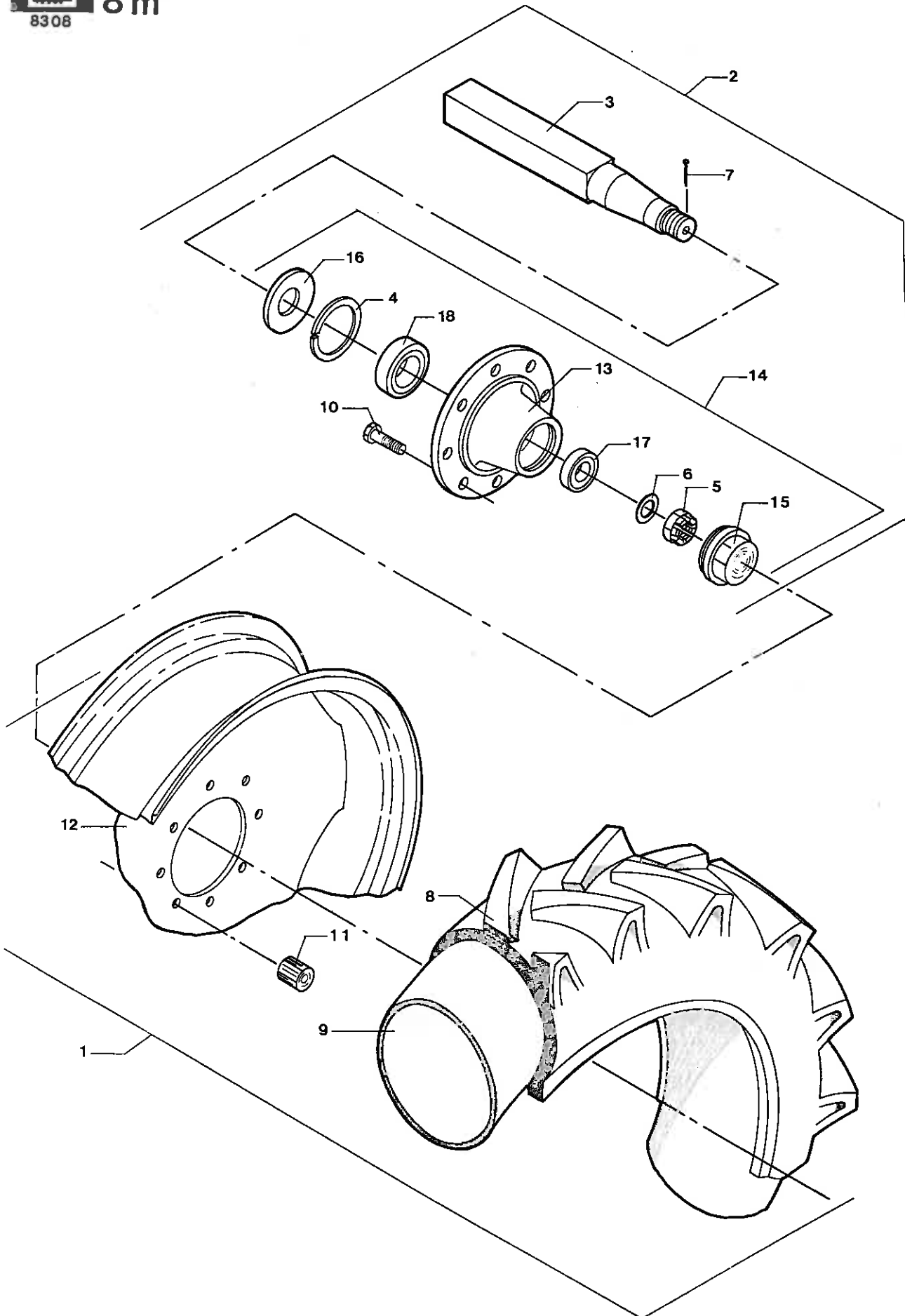




III. nr.	Reservedelsnr.	Benævnelse	Bezeichnung	Description
Bild Nr.	Ersatzteil Nr.			
III. No.	Spare Parts No.			
1		SIDE 2.0	SEITE 2.0	PAGE 2.0
2		SIDE 7.0	SEITE 7.0	PAGE 7.0
3	670006	PRODSØJE Ø53/Ø100 X 42	ZUGØESE	HITCH EYE
4	670455	STOPRING Ø75/Ø50X42	HALTERING	STOP RING
5	731892	SKÆRM V/KRAFTAKSEL KPL.	SCHIRM A/GEL.WELLE KPL	GUARD BY PTO SHAFT CPL.
6	731902	SKÆRM O/NIKKETØJ	SCHIRM UE/KETTENANTRIEB	GUARD OV/CHAIN DRIVE
7	731903	KEDESKÆRM	KETTENSCHIRM	CHAIN GUARD
8	731904	SKRAPLÅDE	SCHRAEGPLATTE	INCLINED PLATE
9	732171	NAGLE F. SKÆRM Ø12X310	NAGEL F/SCHIRM	GUARD PIN
10	13840800	SMØRENIPPEL LIGE M6 X 1MM	SCHMIERNIPPEL GERADE	GREASE NIPPLE STRAIGHT
11	14089600	SETSØRUE GROV M12 X 25 MM	BETZSCHRAUBE	SET SCREW
12	14159700	TAPSETSØRUE GROV M10 X 20 MM	ZAPFSETZSCHRAUBE	STUD SET SCREW
13	14164200	TAPSETSØRUE GROV M20 X 40 MM	ZAPFSETZSCHRAUBE	STUD SET SCREW
14	14410700	MØTRIK M12	MUTTER	NUT
15	14440000	SVÆR SKIVE M5.5	SCHEIBE	WASHER
16	14462700	CENTERFJEDERSKIVE M12	FEDERSCHEIBE	SPRING WASHER
17	14510300	NITTE Ø4.6 X 31 MM	NIET	RIVET
18	14521000	JERNSPLIT Ø2 X 12 MM	EISENSPLINT	SPLIT PIN
19	14523900	JERNSPLIT Ø3.2 X 35 MM	EISENSPLINT	SPLIT PIN
20	14538700	TRAKTORSPLIT Ø8 MM	SICHERUNGSSPLINT	LINCH PIN
21	14583400	RØRSPÆNDSTIFT Ø16 X 75 MM	ROHRSPANNSTIFT	DOWEL
22	15312501	GUMMISTRØP 115 MM	GUMMISTRØPP	RUBBER STRAP



8 m³



8 m³

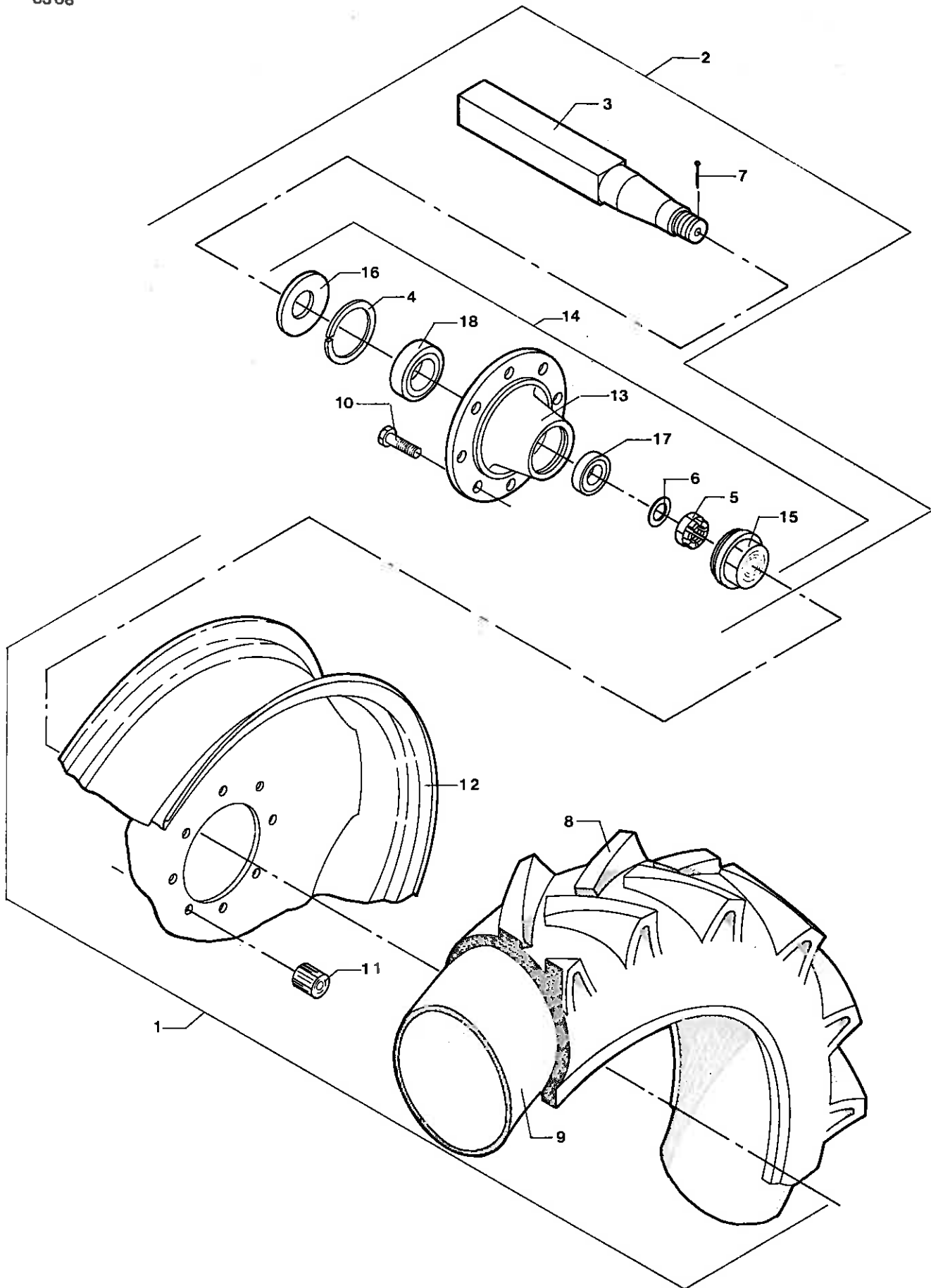
8308

Ill. nr.	Reservedelsnr.	Benævneelse	Bezeichnung	Description
Bild Nr.	Ersatzteil Nr.			
Ill. No.	Spare Parts No.			
1	500031	HJUL KPL. 16.9/14X38"-8PLY	RAD	WHEEL
2	731907	HJULAKSEL M/STOP	RADACHSE M/STOP	WHEEL AXLE W/STOP
3	731923	HJULAKSEL F. 731-907	RADACHE	WHEEL AXLE
4	13373100	TÆTNINGSPLADE PEITZ	DICHTPLATTE	SEAL RING
5	14439610	KRONEMØTRIK FING. MF 36 X 1.5	KRONEMUTTER	CASTELLATED NUT
6	14483910	SKIVE Ø65/Ø36 X 5.5 MM	SCHEIBE	WASHER
7	14529400	JERNSPLIT Ø6 X 65 MM	EISENSPLINT	SPLIT PIN
8	15014400	TRA. 16.9/14X38" - 8PLY	SCHLEPPER HINTERREIFEN	TRACTOR REAR TYRE
9	15019100	SLANGE 16.9/14 X 38"	SCHLAUCH	TUBE
10	15021900	NAVOLT MF20 X 1.5 X 60 MM	NABBOLZEN	HUB BOLT
11	15024000	NAVØTRIK LUKKET FLADE M18	NABMUTTER FLACH	HUB NUT
12	15035500	HJULFÆLG W15L X 38" E.O 8/221/275	RADFELGE	WHEEL RIM
13	15041600	NAV PEITZ	NABE	HUB
14	15041601	NAVHUS KPL. F. 150-41600	NABENGEHÆUSE KPL	HUB HOUSING CPL
15	15049900	NAVKAPSEL PEITZ 62438	NABENKAPSEL	HUB CAP
16	15086300	STØDRING	STUETZRING	SUPPORT RING
17	15144800	RULLELEJE KONISK 32010	KEGELROLLENLAGER	CONE ROLLER BEARING
18	15145200	RULLELEJE KONISK 32014	KEGELROLLENLAGER	CONE ROLLER BEARING



8308

6 m³

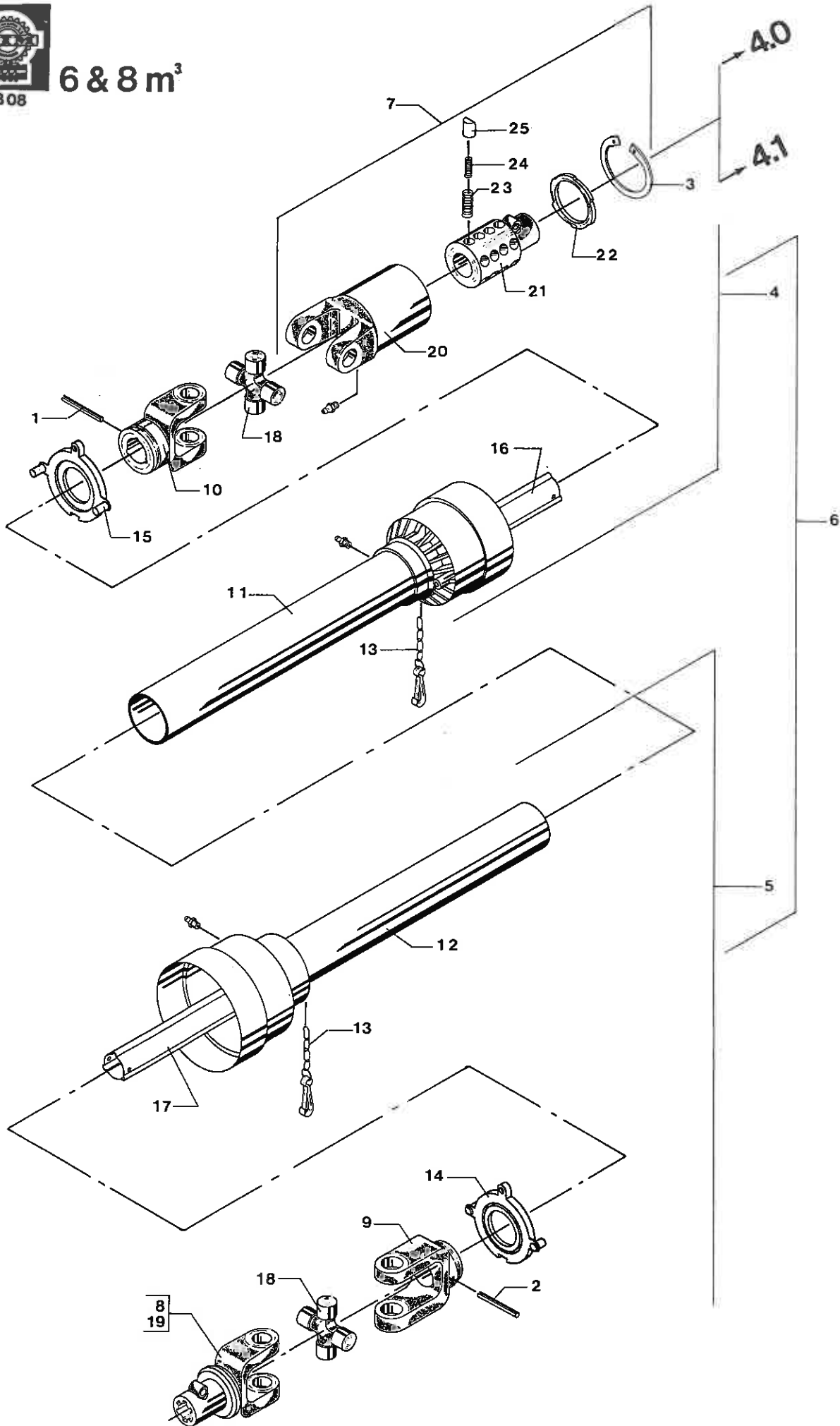


6 m³

III. nr.	Reservevedelsnr.	Benævneelse	Bezeichnung	Description
Bild Nr.	Ersatzteil Nr.			
III. No.	Spare Parts No.			
1	500030	HJUL KPL. 16.9/14X30"-8 PLY	RAD KPL	WHEEL CPL
2	731907	HJULAKSEL M/STOP	RADACHSE M/STOP	WHEEL AXLE W/STOP
3	731923	HJULAKSEL F. 731-907	RADACHE	WHEEL AXLE
4	13373100	TÆTNINGSPLADE PEITZ	DICHTPLATTE	SEAL RING
5	14439610	KRONEMØTRIK FING. MF 36 X 1.5	KRONEMUTTER	CASTELLATED NUT
6	14483910	SKIVE Ø65/Ø36 X 5.5 MM	SCHEIBE	WASHER
7	14529400	JERNSPLIT Ø6 X 65 MM	EISENSPLINT	SPLIT PIN
8	15013700	TRA. BAGDÆK 16.9/14 X 30" - 8 PLY	SCHLEPPER HINTERREIFEN	TRACTOR REAR TYRE
9	15018500	SLANGE 16.9/14 X 30"	SCHLAUCH	TUBE
10	15021900	NAV Bolt MF20 X 1.5 X 60 MM	NABBOLZEN	HUB BOLT
11	15024000	NAV MØTRIK LUKKET FLADE M18	NABMUTTER FLACH	HUB NUT
12	15034900	HJULFÆLG 14.00 X 30"E=0 8/221/275	RADFELGE	WHEEL RIM
13	15041600	NAV PEITZ	NABE	HUB
14	15041601	NAVHUS KPL. F. 150-41600	NABENGEHAEUSE KPL	HUB HOUSING CPL
15	15049900	NAVKAPSEL PEITZ G2438	NABENKAPSEL	HUB CAP
16	15086300	STØDRING	STUETZRING	SUPPORT RING
17	15144800	RULLELEJE KONISK 32010	KEGELROLLENLAGER	CONE ROLLER BEARING
18	15145200	RULLELEJE KONISK 32014	KEGELROLLENLAGER	CONE ROLLER BEARING



6 & 8 m³



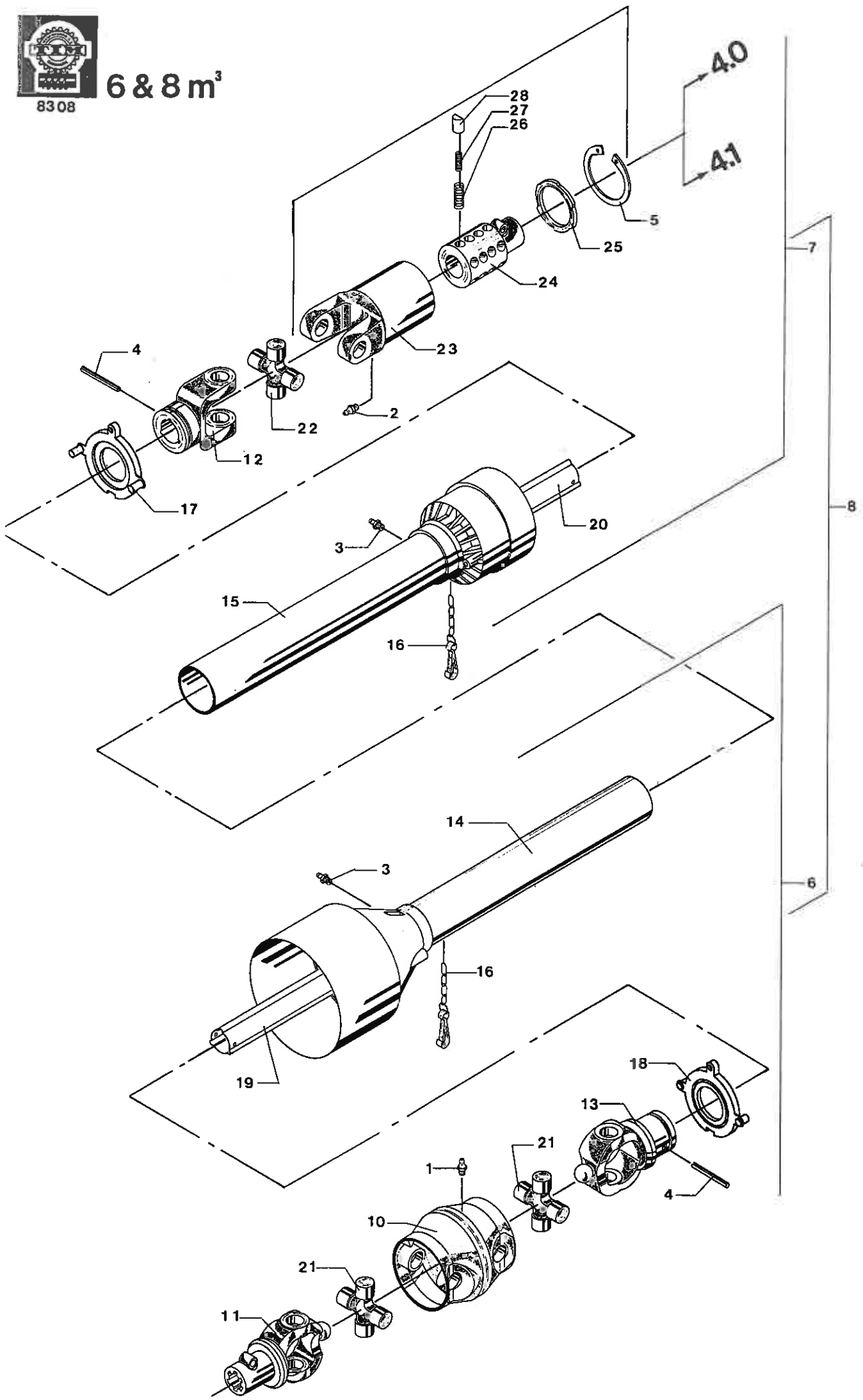
6 & 8 m³

8308

III. nr.	Reservevedelsnr.	Benævnelser	Bezeichnung	Description
Bild Nr.	Ersatzteil Nr.			
III. No.	Spare Parts No.			
1	14579200	RØRSTPÆNDESTIFT #10 X 70MM	ROHRSPANNSTIFT	DOWEL
2	14579300	RØRSTPÆNDESTIFT #10 X 75 MM	ROHRSPANNSTIFT	DOWEL
3	14686700	SEEGERRING INDV. 87.5X2.5MM	SICHERUNGSRING	CIRCLIP
4	15370779	INDV. HALVDEL F. 154-08012	INDV. GELENKW.-HALBTEIL	INNER SHAFT ASSEMBLY
5	15389179	UDV. HALVDEL F. 154-08012	AUSW. GELENKW.-HALBTEIL	OUTER SHAFT ASSEMBLY
6	15408012	KRAFTA. M. SIKKERH.	GELENKWELLE M/SICHERH.	PTO SHAFT W/SAFETY
7	15429575	SIKKERHEDSKOBLING 1 3/8"X#35	SICHERHEITSKUPPLUNG	SAFETY CLUTCH
8	15443910	GAFFEL M/SNAPLAS-1 3/8"	GABEL M/SCHNAPPSCHLOSS	YOKE W/SNAP LOCK
9	15443945	RILLEGAFFEL	RILLENGABEL	UNIVERSAL JOINT YOKE
10	15443946	RILLEGAFFEL A6	RILLENGABEL	UNIVERSAL JOINT YOKE
11	15447100	INDV. BESKYT.RØR A6-10675-67	INW. SCHUTZROHR	INNER GUARD PIPE
12	15451000	UDV. BESKYT.RØR A6-10675-68	AUSW. SCHUTZROHR	OUTER GUARD PIPE
13	15459000	HOLDEKÆDE	HALTEKETTE	HOLDING CHAIN
14	15459500	UDV. LEJERING	AUSW. LAUFRING	OUTER GUARD COL. SLEEVE
15	15459600	INDV. LEJERING	INW. LAUFRING	INNER GUARD COL. SLEEVE
16	15474601	INDV. PROFILRØR 5.04 L=800MM	INW. PROFILROHR	INNER PROFILE PIPE
17	15477601	UDV. PROFILRØR 6.03 L=800MM	AUSW. PROFILROHR	OUTER PROFILE PIPE
18	15481900	NALELEJEKRYDS	KREUZGARNITUR	UNIV. JOINT W/BEARINGS
19	15483800	SKYDESTIFT KPL.	SCHIEBESTIFT KPL.	SLIDE PIN SET
20	15485000	KOBLINGSHUS	KUPPLUNGSGEHAEUSE	CLUTCH HOUSING
21	15486300	KOBLINGSNAB 1 3/8"	KUPPLUNGSNABE	CLUTCH HUB
22	15487700	TILSLUTNINGSTYKKE	ANSCHLUSSTUECK	CONNECTION PIECE
23	15488500	INDERSTE FJEDER	INNENFEDER	INNER SPRING
24	15488600	YDERSTE FJEDER	AUSSENFEDER	OUTER SPRING
25	15488800	PAL FOR KOBLING	NOCKEN F/KUPPLUNG	CAM F/CLUTCH



6 & 8 m³





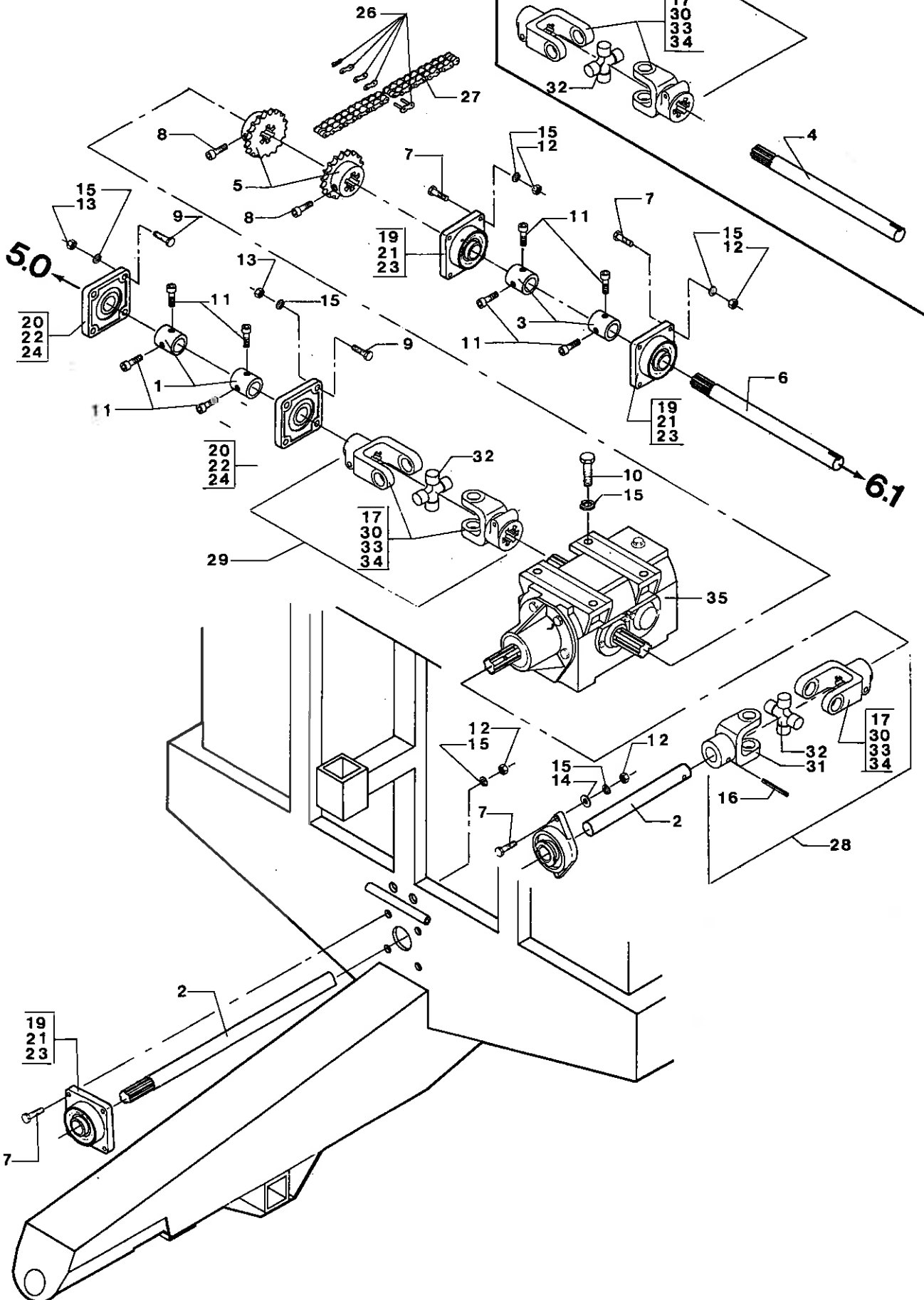
III. nr.	Reservedelsnr.	Benævnelse	Bezeichnung	Description
Bild Nr.	Ersatzteil Nr.			
III. No.	Spare Parts No.			
1	13840800	SMØRENIPPEL LIGE M6 X 1MM	SCHMIERNIPPEL GERADE	GREASE NIPPLE STRAIGHT
2	13841000	SMØRENIPPEL LIGE MFB X 1MM	SCHMIERNIPPEL GERADE	GREASE NIPPLE STRAIGHT
3	13843900	SMØRENIPPEL LIGE 1 H6	SCHMIERNIPPEL GERADE	GREASE NIPPLE STRAIGHT
4	14579300	RØRSPÆNDESTIFT Ø10 X 75 MM	ROHRSPANNSTIFT	DOWEL
5	14686700	SEEGERRING INDV. Ø7.5X2.5MM	SICHERUNGSRING	CIRCLIP
6	15369970	INDV. HALVDEL F.15402212 1 3/8"	INW. GELENKW.-HALBTEIL	INNER SHAFT ASSEMBLY
7	15391971	UDV. HALVDEL F.15402212 1 3/8"	AUSW. GELENKW.-HALBTEIL	OUTER SHAFT ASSEMBLY
8	15402212	KRAFTA. 1 3/8"-GLAT X 1 3/8"	GELENKWELLE	PTO SHAFT
9	15429575	SIKKERHEDSKOBLING 1 3/8"XØ35	SICHERHEITSKUPPLUNG	SAFETY CLUTCH
10	15429900	SIKKERHEDSKOBLING	SICHERHEITSKUPPLUNG	SAFETY CLUTCH
11	15443939	GAFFEL M/SNAPLAS	GABEL M/SCHNAPPSCHLOSS	YOKE W/SNAP LOCK
12	15443945	RILLEGAFFEL	RILLENGABEL	UNIVERSAL JOINT YOKE
13	15443979	RILLEGAFFEL	RILLENGABEL	UNIVERSAL JOINT YOKE
14	15447200	INDV. BESKYTTELSESRØR	INW. SCHUTZROHR	INNER GUARD PIPE
15	15451100	UDV. BESKYTTELSESRØR	AUSW. SCHUTZROHR	OUTER GUARD PIPE
16	15459000	HOLDEKÆDE	HALTEKETTE	HOLDING CHAIN
17	15459500	UDV. LEJERING	AUSW. LAUFRING	OUTER GUARD COL. SLEEVE
18	15459600	INDV. LEJERING	INW. LAUFRING	INNER GUARD COL. SLEEVE
19	15474671	INDV. PROFILRØR L= 710 MM	INW. PROFILROHR	INNER PROFILE PIPE
20	15477670	UDV. PROFILRØR L=700 MM	AUSW. PROFILROHR	OUTER PROFILE PIPE
21	15481700	NÅLELEJEKRYDS	KREUZGARNITUR	UNIV. JOINT W/BEARINGS
22	15481900	NÅLELEJEKRYDS	KREUZGARNITUR	UNIV. JOINT W/BEARINGS
23	15485000	KOBLINGSHUS	KUPPLUNGSGEHAEUSE	CLUTCH HOUSING
24	15486300	KOBLINGSNAB 1 3/8"	KUPPLUNGSNABE	CLUTCH HUB
25	15487700	TILSLUTNINGSSSTYKKE	ANSCHLUSSTUECK	CONNECTION PIECE
26	15488500	INDERSTE FJEDER	INNENFEDER	INNER SPRING
27	15488600	YDERSTE FJEDER	AUSSENFEDER	OUTER SPRING
28	15488800	PAL FOR KOBLING	NOCKEN F/KUPPLUNG	CAM F/CLUTCH



8308

8 m³

Gælder til og med
Valid to and incl.
Gültig bis einschl.
Type 5201 Nr. 1027



8 m³

8308

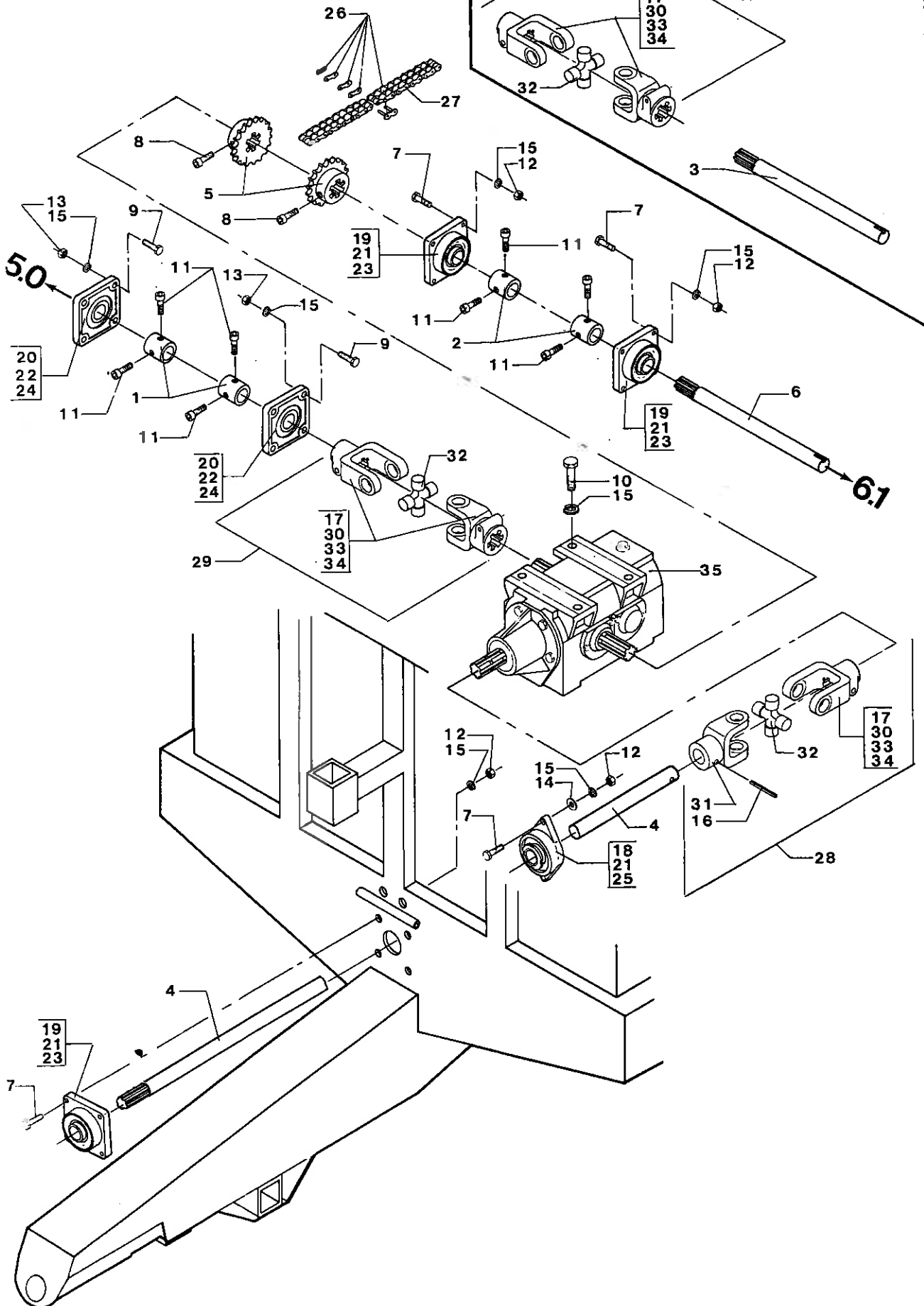
III. nr.	Reservedelsnr.	Benævnelse	Bezeichnung	Description
Bild Nr.	Ersatzteil Nr.			
III. No.	Spare Parts No.			
1	731281	STYREBØSNING	FUEHRUNGSBUCHSE	DOWEL BUSH
2	732050	KRAFTAKSEL Ø35X4620	GELENKWELLE	PTO SHAFT
3	732052	STYREBØSNING Ø50/Ø36	FUEHRUNGSBUCHSE	DOWEL BUSH
4	732055	DRIVAKSEL F. SPREDEBØMME Ø35X530	TRIEBWELLE F./STREUWALZE	DRIVE SHAFT F/BEAT. BAR
5	732061	KÆDEHJUL F. KÆDEKOBLING	KETTENRAD F./KETTENKUPP.	CHAINWHEEL F./CHAINCL.
6	732062	DRIVAKSEL F. SPR.BØM M/KOBLING	TRIEBWELLE/STR.WA.M/R.	DRIVE SHAFT/SPR.W/CLV.
7	14045900	MASKINB. GROV MM M12 X 40 MM	BOLZEN	BOLT
8	14087500	SÆTSKRUE GROV M10 X 25 MM	SETZSCHRAUBE	SET SCREW
9	14100400	SÆTSKRUE GROV M14 X 35 MM	SETZSCHRAUBE	SET SCREW
10	14100500	SÆTSKRUE GROV M14 X 40 MM	SETZSCHRAUBE	SET SCREW
11	14258000	UNBRACO MC 10 X 16 MM	UNBRACOSCHRAUBE	UNBRAKO SCREW
12	14410700	MØTRIK M12	MUTTER	NUT
13	14410900	MØTRIK M14	MUTTER	NUT
14	14440500	SVÆR SKIVE 14 X 24 X 2.5	SCHEIBE	WASHER
15	14462800	CENTERFJEDERSKIVE M14	FEDERSCHEIBE	SPRING WASHER
16	14582100	RØRSPANDESTIFT Ø13 X 70 MM	ROHRSPANNSTIFT	DOWEL
17	14771400	TRYKFJEDER	DRUCKFEDER	COMPRESSION SPRING
18	15105500	LEJEHUS FL 207	LAGERGEHÆUSE	BEARING HOUSING
19	15106700	LEJEHUS F. FLANGELEJE F 207	GEHÆUSE/FLANSCHENLAGER	FLANGED BEARING HOUSING
20	15106800	LEJEHUS F 208	LAGERGEHÆUSE	BEARING HOUSING
21	15108000	LEJE F.FLANGE OG STÅLEJE UC 207	LAGER F./FL.+STÅHLAGER	BEARING F./FLANGE+PED.B.
22	15108100	LEJE F.FLANGE OG STÅLEJE UC 208	LAGER F./FL.+STÅHLAGER	BEARING F./FLANGE+PED.B.
23	15162300	FLANGELEJE UCF 207	FLANSCHENLAGER	FLANGED BEARING
24	15162500	FLANGELEJE UCF 208	FLANSCHENLAGER	FLANGED BEARING
25	15175600	FLANGELEJE OVAL UCFL 207	FLANSCHENLAGER OVAL	FLANGED BEARING OVAL
26	15215900	SAMLELED LIGE 3/4" X 7/16"	SAMMELGLIED GERÅDE	JOINT LINK STRAIGHT
27	15221009	RULLEKÆDE 3/4"X7/16"X17LED-324MM	ROLLENKETTE 17 GLIED	ROLLER CHAIN 17 LINKS
28	15434700	KARDANLED 1 3/8" X Ø35	KREUZGELENK	UNIVERSAL JOINT
29	15434800	KARDANLED 1 3/8" X 1 3/8"	KREUZGELENK	UNIVERSAL JOINT
30	15443600	GÅFFEL M/SNAPFLAS 1 3/8"	GABEL M/SCHNAPPSCHLOSS	YOKE W/SNAP LOCK
31	15444500	GÅFFEL Ø35	GABEL	YOKE
32	15481800	MÅLELEJERFYDS	KREUZGARNITUR	UNIV. JOINT W/BEARING
33	15484100	SKYDESTIFT	SCHIEBESTIFT	SLIDE PIN
34	15484200	SKIVE	SCHEIBE	WASHER
35	15508500	GEARBØSSE	GETRIEBE	GEARBOX



8308

6 m³

Gælder til og med
Valid to and incl.
Gültig bis einschl.
Type 5101 Nr. 1041



6 m³

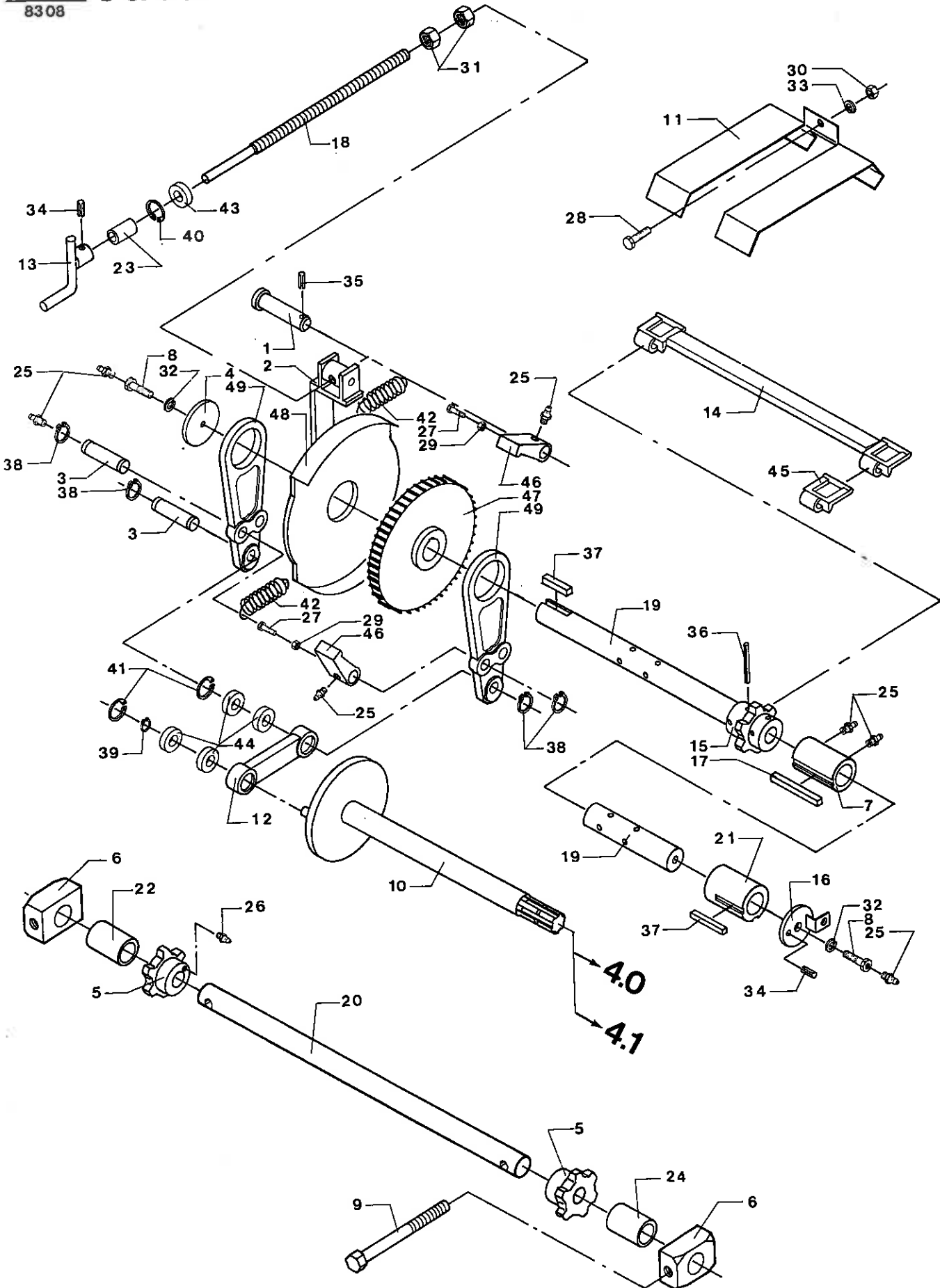
8308

III. nr.	Reservevedelsnr.	Benævnelse	Bezeichnung	Description
Bild Nr.	Ersatzteil Nr.			
III. No.	Spare Parts No.			
1	731281	STYREBØSNING	FUEHRUNGSBUCHSE	DOWEL BUSH
2	732052	STYREBØSNING #50/#36	FUEHRUNGSBUCHSE	DOWEL BUSH
3	732053	DRIVAKSEL F. SPREDEBOMME #35X530	TRIEBWELLE F/STREUWALZE	DRIVE SHAFT F/BEAT. BAR
4	732057	DRIVAKSEL 6M3 #35X4120 KPL.	TRIEBWELLE KPL	DRIVE SHAFT CPL
5	732061	KÆDEHJUL F. KÆDEKOBLING	KETTENRAD F/KETTENKUPP.	CHAINWHEEL F/CHAINCL.
6	732062	DRIVAKSEL F. SPR.BOM M/KOBLING	TRIEBWELLE/STR.WA.M/K.	DRIVE SHAFT/SPR.W/CLV.
7	14045900	MASKINB. GROV MM M12 X 40 MM	BOLZEN	BOLT
8	14087500	SETSCHRUE GROV M10 X 25 MM	SETZSCHRAUBE	SET SCREW
9	14100400	SETSCHRUE GROV M14 X 35 MM	SETZSCHRAUBE	SET SCREW
10	14100500	SETSCHRUE GROV M14 X 40 MM	SETZSCHRAUBE	SET SCREW
11	14258000	UNBRACO MC 10 X 16 MM	UNBRACOSCHRAUBE	UNBRACO SCREW
12	14410700	MØTRIK M12	MUTTER	NUT
13	14410900	MØTRIK M14	MUTTER	NUT
14	14440500	SVÆR SKIVE 14 X 24 X 2.5	SCHEIBE	WASHER
15	14462800	CENTERFJEDERSKIVE M14	FEDERSCHEIBE	SPRING WASHER
16	14582100	RØRSPÆNDSTIFT #13 X 70 MM	ROHRSPANNSTIFT	DOWEL
17	14771400	TRYKFJEDER	DRUCKFEDER	COMPRESSION SPRING
18	15105500	LEJEHUS FL 207	LAGERGEHAEUSE	BEARING HOUSING
19	15106700	LEJEHUS F. FLANGELEJE F 207	GEHAEUSE/FLANSCHENLAGER	FLANGED BEARING HOUSING
20	15106800	LEJEHUS F 208	LAGERGEHAEUSE	BEARING HOUSING
21	15108000	LEJE F.FLANGE OG STALEJE UC 207	LAGER F/FL.+STELLAGER	BEARING F/FLANGE+PED.B.
22	15108100	LEJE F.FLANGE OG STALEJE UC 208	LAGER F/FL.+STELLAGER	BEARING F/FLANGE+PED.B.
23	15162300	FLANGELEJE UCF 207	FLANSCHENLAGER	FLANGED BEARING
24	15162500	FLANGELEJE UCF 208	FLANSCHENLAGER	FLANGED BEARING
25	15175600	FLANGELEJE OVAL UCFL 207	FLANSCHENLAGER OVAL	FLANGED BEARING OVAL
26	15215900	SAMLELED LIGE 3/4" X 7/16"	SAMMELGLIED GERADE	JOINT LINK STRAIGHT
27	15221009	RULLEKÆDE 3/4"X7/16"X17LED-324MM	ROLLENKETTE 17 GLIED	ROLLER CHAIN 17 LINKS
28	15434700	KARDANLED 1 3/8" X #35	KREUZGELENK	UNIVERSAL JOINT
29	15434800	KARDANLED 1 3/8" X 1 3/8"	KREUZGELENK	UNIVERSAL JOINT
30	15443600	GAFFEL M/SNAPPLAS 1 3/8"	GABEL M/SCHNAPPSCHLOSS	YOKE W/SNAP LOCK
31	15444500	GAFFEL #35	GABEL	YOKE
32	15481800	NALELEJEKRYDS	KREUZGARNITUR	UNIV. JOINT W/BEARINGS
33	15493100	SKYDESTIFT	SCHIEBESTIFT	SLIDE PIN
34	15181000	SKIVE	SCHEIBE	WASHER
35	15508500	GEARKASSE	GETRIEBE	GEARBOX



8308

6 & 8 m³



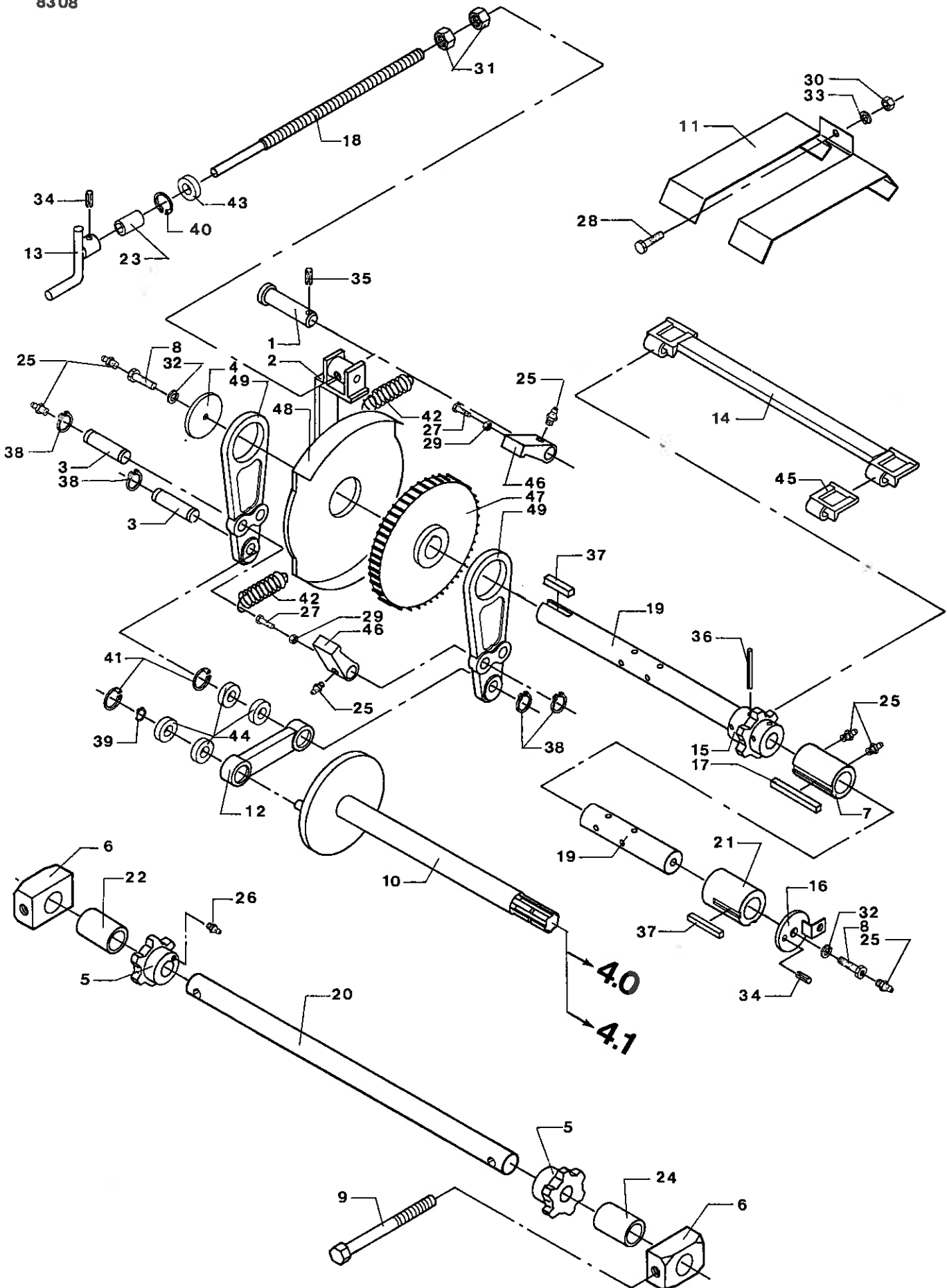


III. nr.	Reservevedelsnr.	Benævnelse	Bezeichnung	Description
Bild Nr.	Ersatzteil Nr.			
III. No.	Spare Parts No.			
1	731257	NAGLE FOR PALER	NAGEL F/KLINKEN	PIN F/PAWLS
2	731259	SPINDEL BESLAG	SPINDELBESCHLAG	SPINDLE MOUNTING
3	731267	NAGLE FOR PALER I NIKKETØJ	NAGEL F/ANTR.KLINKEN	PIN F/CHAIN DRIVE PAWLS
4	731289	RØNDEL	RUNDELL	CIRCULAR PIECE
5	731300	KÆDEHJUL FOR BUNDKÆDE	KETTENRAD F/BODENKETTE	CHAIN WHEEL F/BOT. CHA.
6	731302	STRAMMEKLODS	SPANNKLOTZ	TENSIONING BLOCK
7	731307	LEJEBØSNING MIDT. Ø59/40.2X92	LAGERBUCHSE MITTE	BEARING BUSH MIDDLE
8	731315	BOLT F.FASTSPÆNDING F. NIKKETØJ	BOLZEN F/KETTENANTRIEB	CHAIN DRIVE BOLT
9	731358	SPINDEL FOR BUNDKÆDE	SPINDEL F/BODENKETTE	SPINDLE F/BOTTOM CHAIN
10	731830	DRIVAKSEL F. NIKKETØJ KPL.	TRIEBWELLE/KET.ANTR.KPL	DRIVE SHAFT/CHA.DR. CPL
11	731831	BESKYTTELSESSKÆRM V/GEARKASSE KPL.	SCHIRM A/GETRIEBE KPL	GUARD BY GEARBOX CPL
12	731896	NIKKEARM KPL.	ANTRIEBARM KPL.	DRIVE ARM CPL
13	731897	SPINDELHANDTAG	SPINDELHANDGRIFF	SPINDLE HANDLE
14	731901	MEDBRINGER	MITNEHMER	CARRIER
15	731909	KÆDEHJUL K74 M/DOBBELT NAV	KETTENRAD M/DOPP. NABE	CHAIN WHEEL W/DOUB. HUB
16	731914	EKSCENTRIKSKIVE	EXZENTRIKSCHIEBE	ECCENTRIC SHEAVE
17	732136	INDLÆGSKILE F. MIDT. LEJEBØSNING	EINLEGKEIL/MI. LAGERB.	KEY/MID.BEARING BUSCH
18	732180	SPINDEL V/NIKKETØJ Ø20X530 KPL.	SPINDEL A/KETTENANTRIEB	SPINDLE BY/CHAIN DRIVE
19	732181	BAG.BUNDKÆDEAKSEL Ø40X1600	HINT. BODENKETTENWELLE	REAR BOTTOM CHAIN SHAFT
20	732182	FORR.BUNDKÆDEAKSEL Ø40X730	VORD. BODENKETTENWELLE	FRONT BOT. CHAIN SHAFT
21	732183	LEJEBØSNING YDERSTE Ø65/Ø40.2X84	LAGERBUCHSE AUSSERE	BEARING BUSH OUTER
22	732184	AFSTANDBØSN. INDERSTE Ø50/Ø36X16	ABSTANDBUCHSE INNERE	DISTANCE BUSH INNER
23	732216	AFSTANDBØSN. I SP.STYR Ø25/Ø17X38	ABSTANDBUCHSE I/SPINDEL	SPACER IN SPINDLE STEER
24	732217	AFSTANDBØSNING YDERSTE Ø50/Ø36X65	ABSTANDBUCHSE AUSSERE	DISTANCE BUSH OUTER
25	13840800	SMØRENIPPEL LIGE M6 X 1MM	SCHMIERNIPPEL GERADE	GREASE NIPPLE STRAIGHT
26	13841000	SMØRENIPPEL LIGE M8 X 1MM	SCHMIERNIPPEL GERADE	GREASE NIPPLE STRAIGHT
27	14085700	SETSKRUE GROV M8 X 35 MM	SETZSCHRAUBE	SET SCREW
28	14089700	SETSKRUE GROV M12 X 30 MM	SETZSCHRAUBE	SET SCREW
29	14410400	MØTRIK M8	MUTTER	NUT
30	14410700	MØTRIK M12	MUTTER	NUT
31	14411400	MØTRIK M20	MUTTER	NUT
32	14462600	CENTERFJEDERSKIVE M10	FEDERSCHIEBE	SPRING WASHER
33	14462700	CENTERFJEDERSKIVE M12	FEDERSCHIEBE	SPRING WASHER
34	14563900	RØRSPÆNDESTIFT Ø5 X 30 MM	ROHR-SPANNSTIFT	DOWEL
35	14566500	RØRSPÆNDESTIFT Ø6 X 50MM	ROHRSPANNSTIFT	DOWEL
36	14579300	RØRSPÆNDESTIFT Ø10 X 75 MM	ROHRSPANNSTIFT	DOWEL
37	14618500	DRIVKILE 12 X 8 X 80 MM	TRIEBKEIL	LAUNCHING WEDGE
38	14641600	SEEGERRING UDV. 20.5X1.2 MM	SICHERUNGSRING	CIRCLIP
39	14642500	SEEGERRING UDV. Ø25 MM	SICHERUNGSRING	CIRCLIP
40	14684000	SEEGERRING INDV. Ø40 MM	SICHERUNGSRING	CIRCLIP
41	14685000	SEEGERRING INDV. Ø52 MM	SICHERUNGSRING	CIRCLIP
42	14789000	TRÆKFJEDER	ZIEHFEDER	TENSION SPRING
43	15111500	SPØRKUGLELEJE ENRÆK. 6204-2RS	SPURKUGELLAGER 1-REIH.	STEP BALL BEARING 1-R
44	15112300	SPØRKUGLELEJE ENRÆK. 6205-RS	SPURKUGELLAGER 1-REIH	STEP BALL BEARING 1-R.
45	15223900	KOHLSWAKÆDE NR. 74	KOHLSWAKETTE	KOHLSWA CHAIN
46	15563000	PAL - BAGESTE	NOCKEN - HINTEN	PAWL - REAR



8308

6 & 8 m³



6 & 8 m³



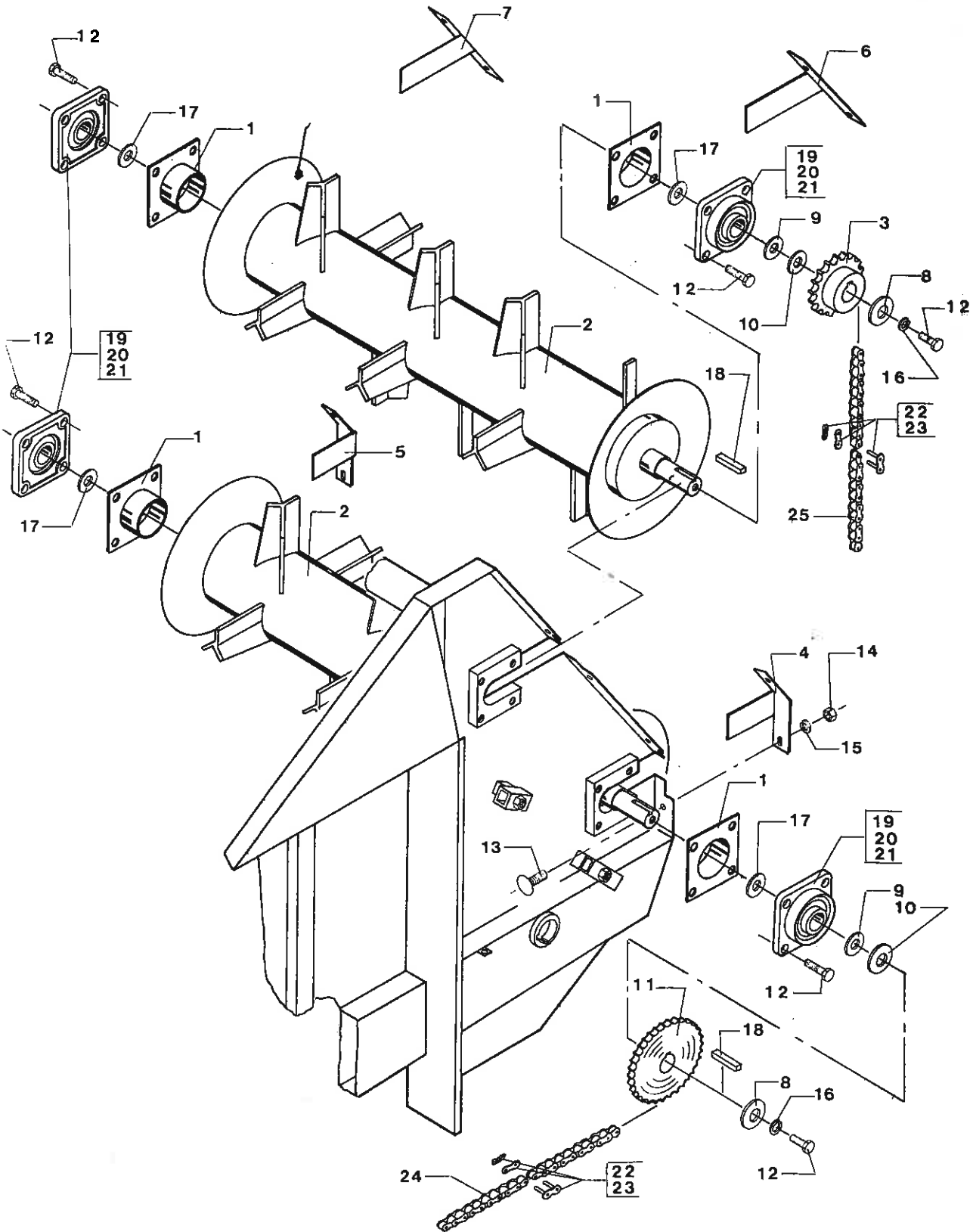
8308

III. nr.	Reservedelsnr.				
Bild Nr.	Ersatzteil Nr.	Benævneelse	Bezeichnung	Description	
III. No.	Spare Parts No.				
47	15564200	PALHJUL Z=74	NOCKENRAD	PAWL WHEEL	
48	15564300	NOKKESKIVE	SCHEIBE F/KET.-ANTRIEB	DISC F/CHAIN DRIVE	
49	15564500	NIKKET#JSARM	ARM F/BOD.KET.-ANTRIEB	ARM F/BOT. CH. DR.	



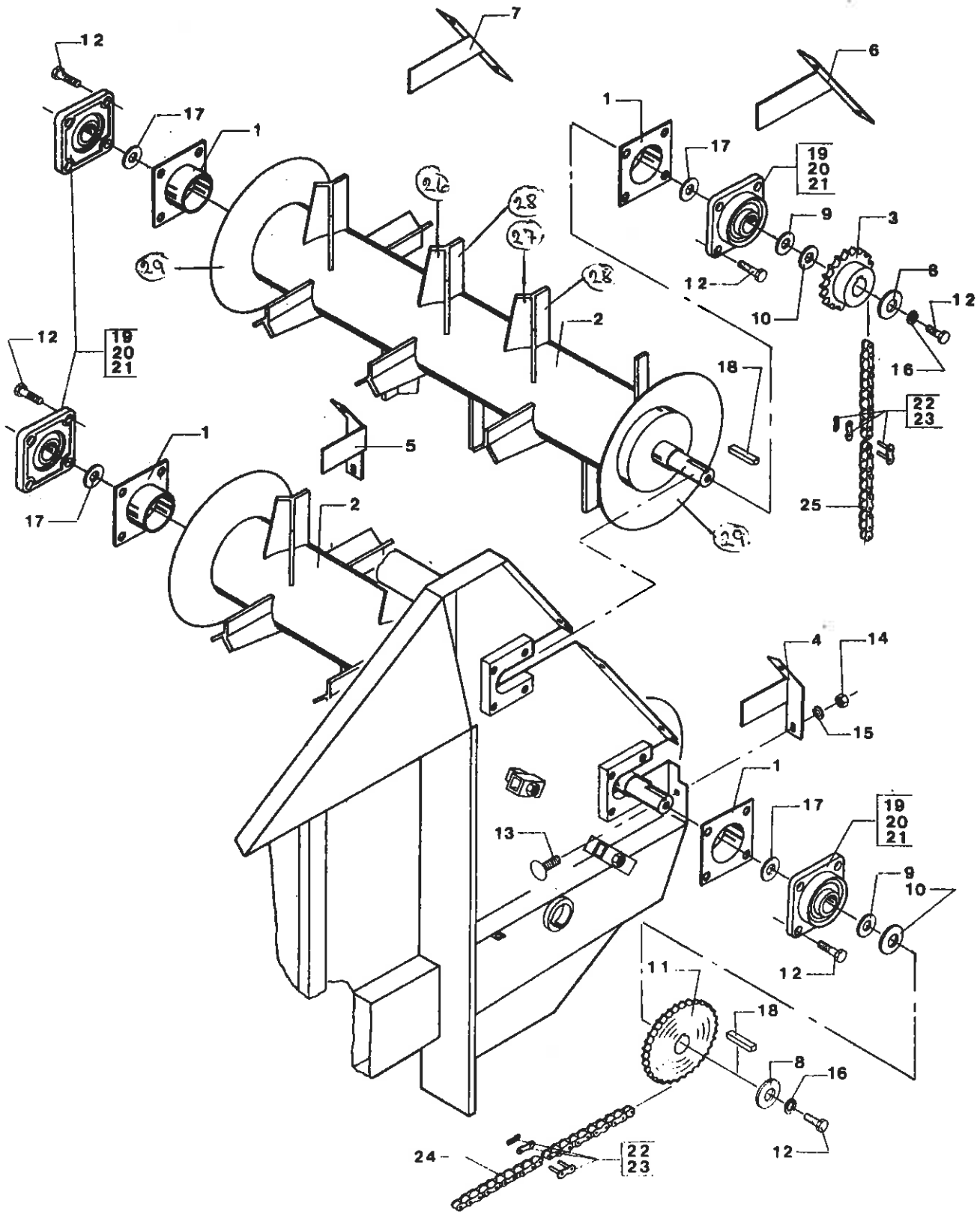
6 & 8 m³

8308





6 & 8 m³





III. nr.	Reservedelsnr.	Benævnelse	Bezeichnung	Description
Bild Nr.	Ersatzteil Nr.			
III. No.	Spare Parts No.			
1	731904	LEJERESKYTTELSE	LAGERSCHUTZ	BEARING GUARD
2	731920	SPREDEBOM KPL. FRA 1982/4 6-8 M3	STREUWALZE KPL	BEATER BAR CPL
3	732187	KÆDEHJUL 1"X20 TENDER - #50	KETTENRAD 20 ZAHN	CHAIN WHEEL 20 TEETH
4	732208	V. LUKKEBESLAG F. NED.SPREDEBOM	VERSCHL.BESCHL. L/U.WA.	LOCK MOUNT, LH/LOW BAR
5	732209	H. LUKKEBESLAG F. NED.SPREDEBOM	VERSCHL.BESCHL. R/U.WA.	LOCK MOUNT, RH/LOW BAR
6	732212	V. LUKKEBESLAG F. #V. SPREDEBOM	VERSCHL.BESCHL. L/O.WA.	LOCK MOUNT, LH/TOP BAR
7	732213	H. LUKKEBESLAG F. #V. SPREDEBOM	VERSCHL.BESCHL. R/O.WA.	LOCK MOUNT, RH/TOP BAR
8	732233	LASESKIVE #68/#16.5X6	ARRETIERSCHEIBE	LOCK WASHER
9	732238	AFSTANDSSKIVE #68/#50.2X2	ABSTANDSCHEIBE	SPACER
10	732239	AFSTANDSSKIVE #68/#50.2X6	ABSTANDSCHEIBE	SPACER
11	732240	KÆDEHJUL 1"X5/8"-25T #50	KETTENRAD 25 ZAHN	CHAIN WHEEL 25 TEETH
12	14092200	BETSKRUE GROV M16 X 40 MM	SETZSCHRAUBE	SET SCREW
13	14325200	BREDEBOLT M12 X 30 MM	BOLZEN	CARRIAGE BOLT
14	14410700	MØTRIK M12	MUTTER	NUT
15	14462700	CENTERFJEDERSKIVE M12	FEDERSCHEIBE	SPRING WASHER
16	14462900	CENTERFJEDERSKIVE M16	FEDERSCHEIBE	SPRING WASHER
17	14482010	SPEC. SKIVE 61 X 51 X 1.5MM	SPEZIALSCHEIBE	SPECIAL WASHER
18	14484003	HAGEKILE 12 X 8 X 45 MM	HAFFENKIL	SIEVE
19	15107001	LEJERUS - SKF FY510	LAGERGEHAEUSE	BEARING HOUSING
20	15108301	LEJE F. FLANGE- OG STALEJE SKF	LAGER F.FL.+STEHLAGER	BEARING F/FLANGE+PED.B.
21	15142701	FLANSELEJE FY50TD	FLANSCHENLAGER	FLANSED BEARING
22	15211500	SAMLELED BØJ 1" X 5/8"	SAMMELGLEDE BÜGGEFLETT	JOINT LINK BENT
23	15216500	SAMLELED LIGE 1" X 5/8"	SAMMELGLIED GERADE	JOINT LINK STRAIGHT
24	15221341	RULLEKÆDE 1"X5/8"X82LED-2083MM	ROLLENKETTE 82 GLIED	ROLLER CHAIN 82 LINKS
25	15221350	RULLEKÆDE 1"X5/8"X99LED-2515MM	ROLLENKETTE 99 GLIED	ROLLER CHAIN 99 LINKS
26	732178	Spredespig Højre → 1982/4	(6 stk pr. bom)	
26	732248	Spredespig Højre 1982/4 →	(— — —)	
27	732193	Spredespig Venstre → 1982/4	(— — —)	
27	732247	Spredespig Venstre 1982/4 →	(— — —)	
28	732177	Førstærkning f. spredespig f. → 1982/4 (12 stk pr. bom)		
28	732244	Førstærkning f. spredespig 1982/4 → (— — —)		
29	732190	Beskyttelsesrandel → 1982/4 (2 stk pr. bom)		
29	732245	Beskyttelsesrandel 1982/4 → (2 stk pr. bom)		

6 & 8 m³

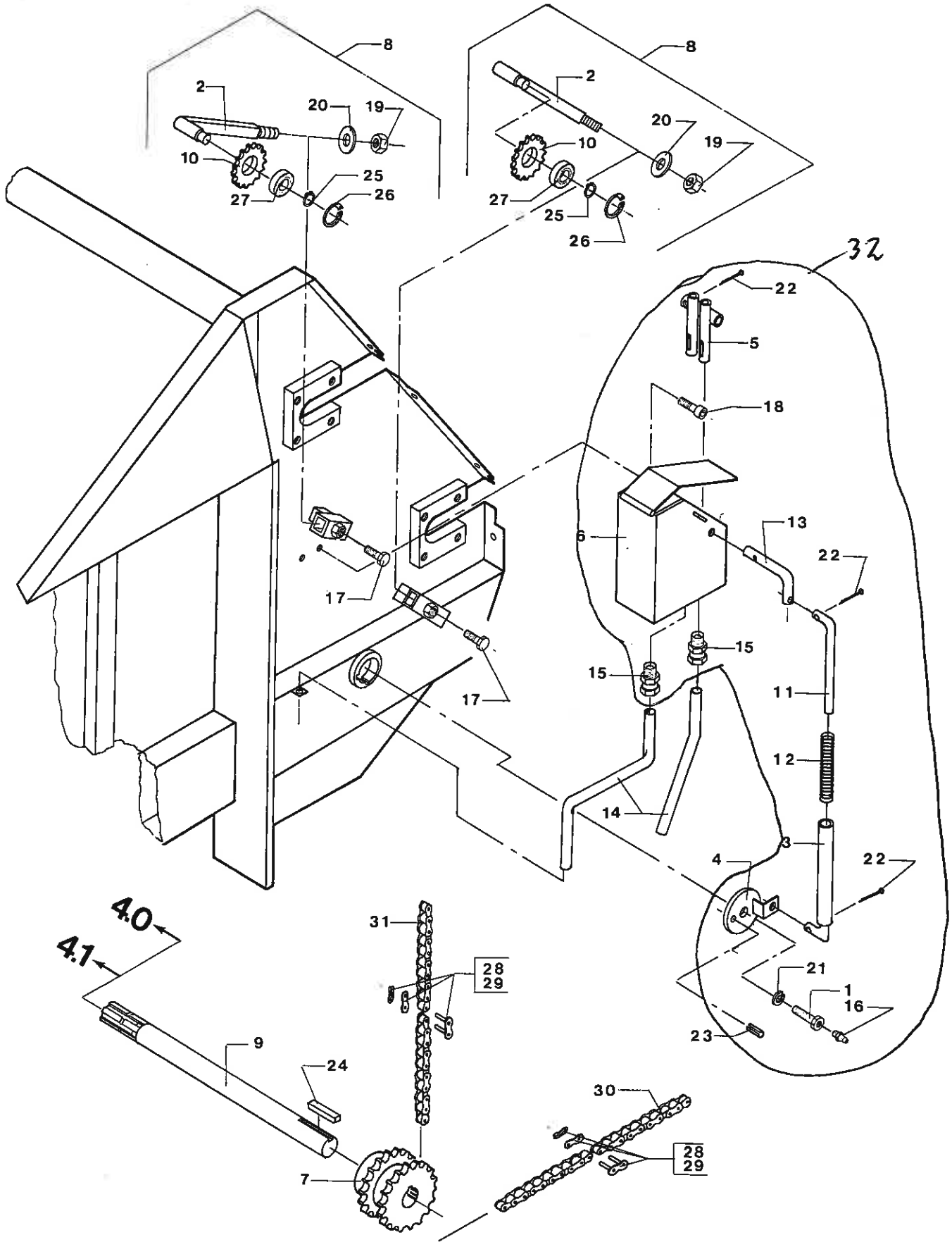
8308

III. nr.	Reservevedelsnr.	Bezeichnung	Description	
Bild Nr.	Ersatzteil Nr.	Bezeichnung	Description	
III. No.	Spare Parts No.			
1	731905	LEJEBESKYTTELSE	LAGERSCHUTZ	BEARING GUARD
2	731920	SPREDEBOM KPL. FRA 1982/4 6-8 M3	STREUWALZE KPL	BEATER BAR CPL
3	732187	KÆDEHJUL 1"X20 TÆNDER - Ø50	KETTENRAD 20 ZAHN	CHAIN WHEEL 20 TEETH
4	732208	V. LUKKEBESLAG F. NED.SPREDERBOM	VERSCHL.BESCHL. L/U.WA.	LOCK MOUNT. LH/LOW BAR
5	732209	H. LUKKEBESLAG F. NED.SPREDERBOM	VERSCHL.BESCHL. R/U.WA.	LOCK MOUNT. RH/LOW BAR
6	732212	V. LUKKEBESLAG F. ØV. SPREDERBOM	VERSCHL.BESCHL. L/O.WA.	LOCK MOUNT. LH/TOP BAR
7	732213	H. LUKKEBESLAG F. ØV. SPREDERBOM	VERSCHL.BESCHL. R/O.WA.	LOCK MOUNT. RH/TOP BAR
8	732233	LÅBESKIVE Ø68/Ø16.5X6	ARRETIERSCHEIBE	LOCK WASHER
9	732238	AFSTANDSSKIVE Ø68/Ø50.2X2	ABSTANDSCHEIBE	SPACER
10	732239	AFSTANDSSKIVE Ø68/Ø50.2X6	ABSTANDSCHEIBE	SPACER
11	732240	KÆDEHJUL 1"X5/8"-25T Ø50	KETTENRAD 25 ZAHN	CHAIN WHEEL 25 TEETH
12	14092200	SÆTSKRUE GROV M16 X 40 MM	SETZSCHRAUBE	SET SCREW
13	14325200	BREDDEBOLT M12 X 30 MM	BOLZEN	CARRIAGE BOLT
14	14410700	MØTRIK M12	MUTTER	NUT
15	14462700	CENTERFJEDERSKIVE M12	FEDERSCHEIBE	SPRING WASHER
16	14462900	CENTERFJEDERSKIVE M16	FEDERSCHEIBE	SPRING WASHER
17	14182010	SPEC. SKIVE 61 X 51 X 1.5MM	SPEZIALSCHEIBE	SPECIAL WASHER
18	14634023	NÅGSKIVE 12 X 8 X 45 MM	NÅGSKIVE	SIB KEY
19	15107001	LEJEHUS - SKF FY510	LAGERGEHÆUSE	BEARING HOUSING
20	15108301	LEJE F. FLANGE- OG STÅLEJE SKF	LÅGER F.FL.+STÅLÅGER	BEARING F/FLANGE+PED.B.
21	15108701	FLÅNGELÅGER FY50TØ	FLÅNSCHENLÅGER	FLANGED BEARING
22	15211500	SÅMMELEDD FØRRE. 1" X 5/8"	SÅMMELEDD VERRÅGEPFT	JOINT LINK CRANDED
23	15211500	SÅMMELEDD LIGE 1" X 5/8"	SÅMMELEDD GERÅDE	JOINT LINK STRAIGHT
24	15221341	RULLEKÆDE 1"X5/8"X82LEDD-2083MM	RULLEKÆDE 82 GLIED	ROLLER CHAIN 82 LINKS
25	15221350	RULLEKÆDE 1"X5/8"X99LEDD-2515MM	RULLEKÆDE 99 GLIED	ROLLER CHAIN 99 LINKS



6 & 8 m³

8308





III. nr.	Reservevedelsnr.	Bezeichnung	Description
Bild Nr.	Ersatzteil Nr.	Bezeichnung	Description
III. No.	Spare Parts No.		
1	731315	BOLT F.FASTSPENDING F. NIKKETØJ	CHAIN DRIVE BOLT
2	731899	STRAMMERARM	TENSIONING ARM
3	731913	UDV. FORBINDELSESSTANG	OUTER JOINING ROD
4	731914	EKSCENTRIKSKIVE	ECCENTRIC SHEAVE
5	731925	VIPPESMØRER SVEJST	TILTING LUBRICATOR
6	731926	SMØREBEHOLDER SVEJST	LUBRICATING CONT.WELD.
7	731928 732-267	DOB. KÆDEHJUL - 1"X20TDR.	DOUBLE CHAINWHEEL
8	731929	KÆDESTRAMMER KPL.	CHAIN TENSIONER CPL.
9	732062	DRIVAKSEL F. SPR.BOM M/KOBLING	DRIVE SHAFT/SPR.W/CLV.
10	732186	KÆDEHJUL 1"X11 TENDER F.STRAMMER	CHAIN WHEEL F/TENSIONER
11	732227	INDV. FORBINDELSESSTANG Ø6.35X180	INNER JOINING BAR
12	732232	TRYKFJEDER F. SMØREBEHOLDER	COMP. SPRING/LUBR. CO.
13	732404	NAGLE F. VIPPER	PIN F/TILTINGDEV.
14	732405	OLIERØR	OIL PIPE
15	13457000	FITTING 1/8"K RG/Ø6MM RØR	CONNECTOR
16	13841000	SMØRENIPPEL LIGE MFB X 1MM	GREASE NIPPLE STRAIGHT
17	14162400	TAPSETSCHRUE GROV M16 X 35 MM	STUD SET SCREW
18	14258000	UNBRACO MC 10 X 16 MM	UNBRAKO SCREW
19	14411400	MØTRIK M20	NUT
20	14440900	SVER SKIVE 23 X 37 X 3	WASHER
21	14462600	CENTERFJEDERSKIVE M10	SPRING WASHER
22	14521000	JERNSPLIT Ø2 X 12 MM	SPLIT PIN
23	14562500	RØRSPENDESTIFT Ø4 X 22 MM	DOWEL
24	14634023	HÅGEKILE 12 X 8 X 45 MM	GIB KEY
25	14642500	SEEGERRING UDV. Ø25 MM	CIRCLIP
26	14684700	SEEGERRING INDV. Ø47 MM	CIRCLIP
27	15110801	SPORKUGLELEJE ENRÆK. 6005-2RS	STEP BALL BEARING 1-R.
28	15211500	SAMLELED FORKR. 1" X 5/8"	JOINT LINK CRANKED
29	15216500	SAMLELED LIGE 1" X 5/8"	JOINT LINK STRAIGHT
30	15221341	RULLEKÆDE 1"X5/8"X82LED-2083MM	ROLLER CHAIN 82 LINKS
31	15221350	RULLEKÆDE 1"X5/8"X99LED-2515MM	ROLLER CHAIN 99 LINKS

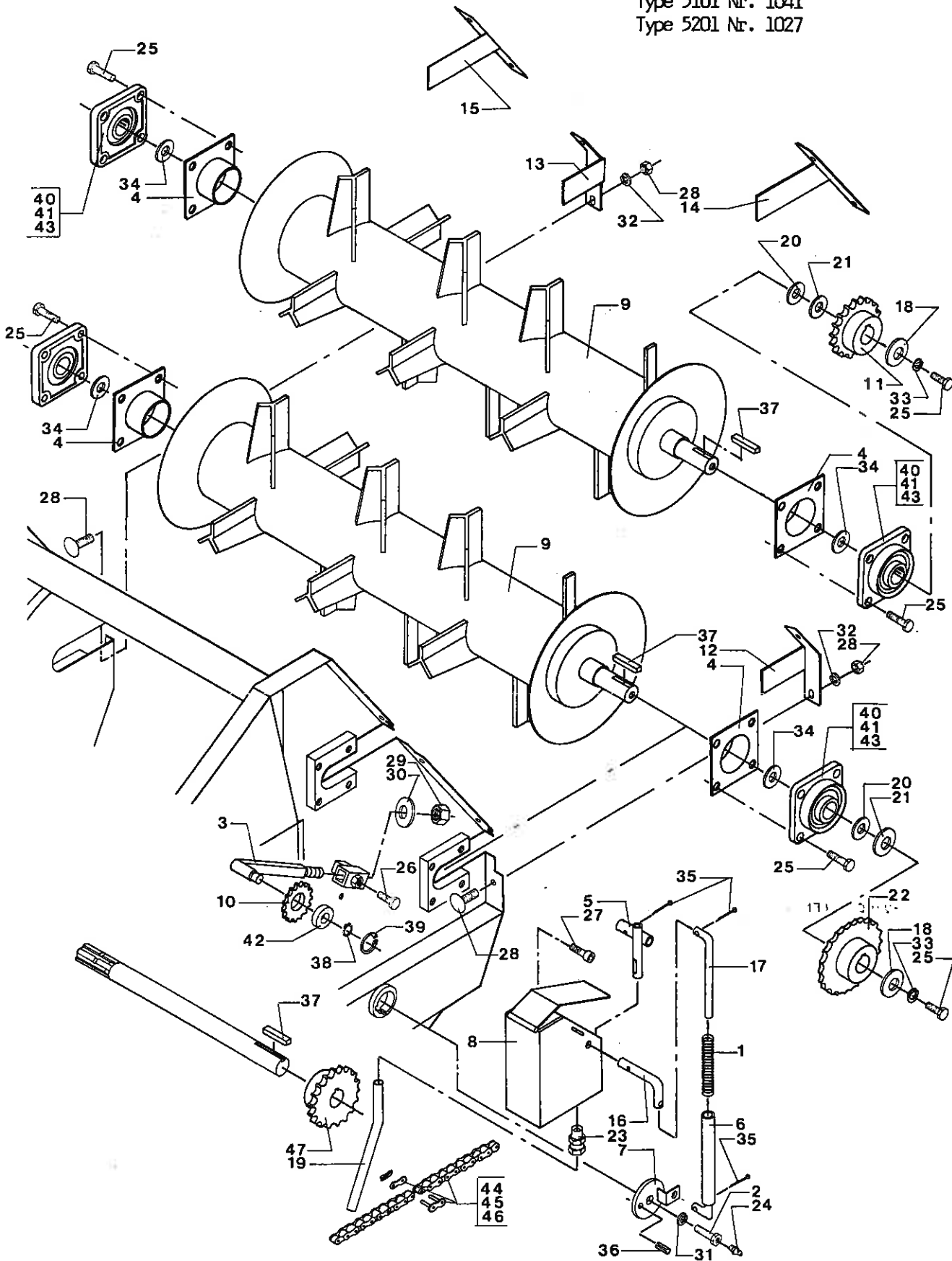
32 731-927 smørebholder komplet med rind



8308

6 & 8 m³

Gælder til og med
Valid to and incl.
Gültig bis einschl.
Type 5101 Nr. 1041
Type 5201 Nr. 1027



6 & 8 m³

8308

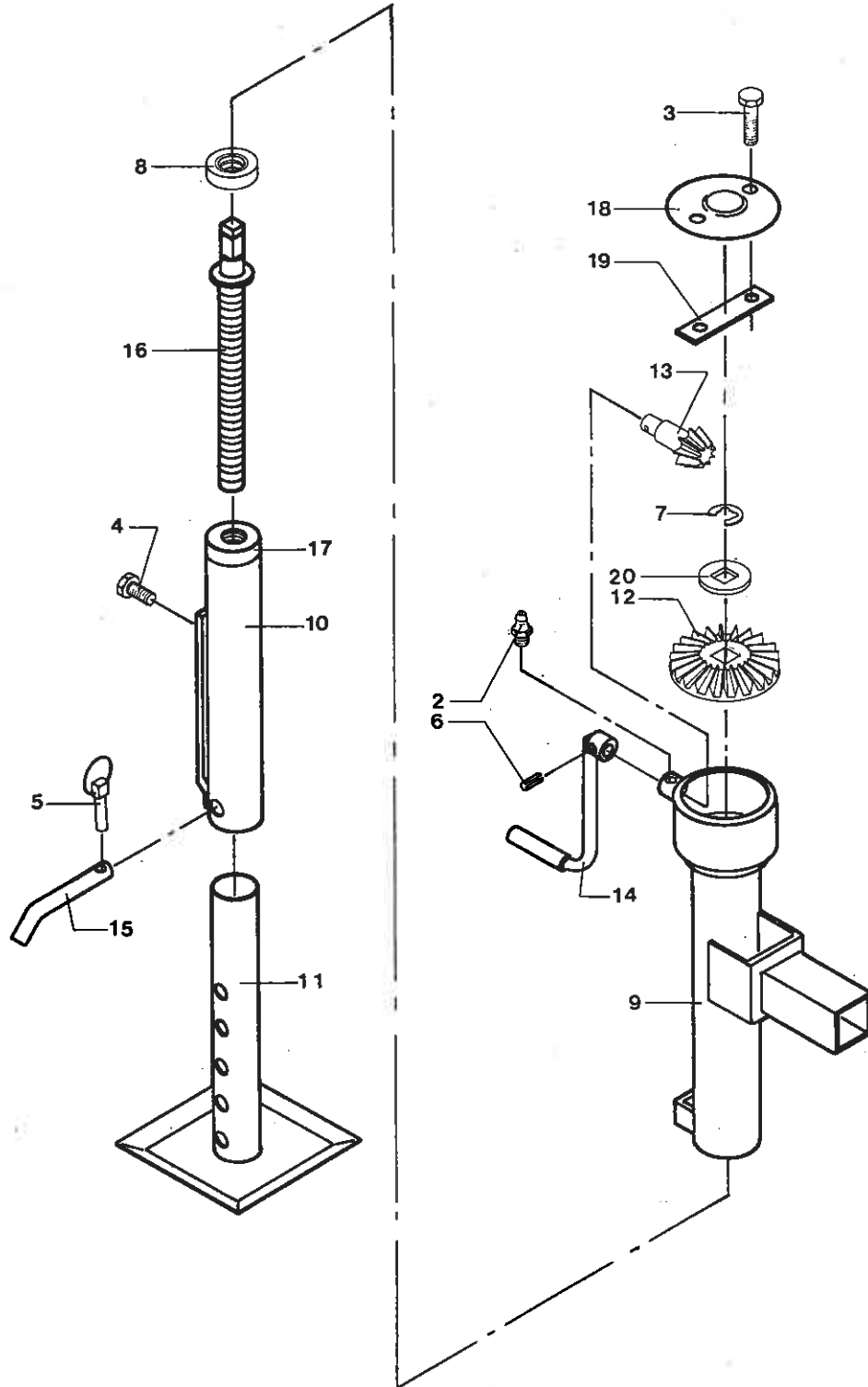
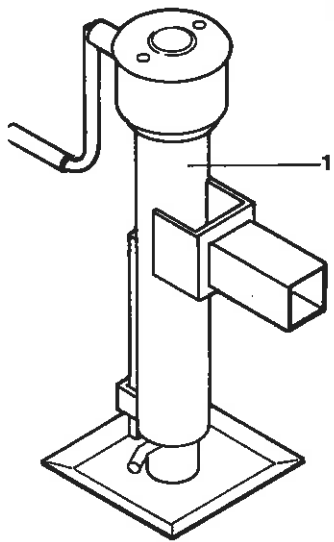
III. nr.	Reservedelsnr.	Benævnelse	Bezeichnung	Description
Bild Nr.	Ersatzteil Nr.			
III. No.	Spare Parts No.			
1	731232	TRYKFJEDER F. SMØREBEH.	DRUCKFEDER/SCHM.-BEH.	COMPR. SPRING/LUB. C.
2	731315	BOLT F.FASTSPENDING F. NIKKETØJ	BOLZEN F/KETTENANTRIEB	CHAIN DRIVE BOLT
3	731899	STRAMMERARM	SPANNARM	TENSIONING ARM
4	731906	LEJEBESKYTTELSE	LAGERSCHUTZ	BEARING GUARD
5	731912	VIPPER	KLAPPE	FLAP
6	731913	UDV. FORBINDELSSTANG	AUSW. VERBIND.STANGE	OUTER JOINING ROD
7	731914	EKSCENTRIKSKEIVE	EXZENTRIKSKEIBE	ECCENTRIC SHEAVE
8	731919	SMØREBEHOLDERHUS	GEHAEUSE F/SCHMIERBEH.	HOUSING F/LUBR. CONT.
9	731920	SPREDEBOM KPL. FRA 1982/4 6-8 M3	STREUWALZE KPL	BEATER BAR CPL
10	732186	KÆDEHJUL 1"X11 TENDER F.STRAMMER	KETTENRAD F/SPANNER	CHAIN WHEEL F/TENSIONER
11	732187	KÆDEHJUL 1"X20 TENDER - Ø50	KETTENRAD 20 ZAHN	CHAIN WHEEL 20 TEETH
12	732208	V. LUKKEBESLAG F. NED.SPREDEBOM	VERSCHL.BESCHL. L/U.WA.	LOCK MOUNT. LH/LOW BAR
13	732209	H. LUKKEBESLAG F. NED.SPREDEBOM	VERSCHL.BESCHL. R/U.WA.	LOCK MOUNT. RH/LOW BAR
14	732212	V. LUKKEBESLAG F. ØV. SPREDEBOM	VERSCHL.BESCHL. L/O.WA.	LOCK MOUNT. LH/TOP BAR
15	732213	H. LUKKEBESLAG F. ØV. SPREDEBOM	VERSCHL.BESCHL. R/O.WA.	LOCK MOUNT. RH/TOP BAR
16	732226	NAGLE FOR VIPPER Ø9.5X130	NAGEL F/KLAPPE	PIN F/FLAP
17	732227	INDV. FORBINDELSSTANG Ø6.35X180	INW. VERBINDUNGSSTANGE	INNER JOINING BAR
18	732233	LÅSESKEIVE Ø68/Ø16.5X6	ARRETIERSKEIBE	LOCK WASHER
19	732237	AFGANGSRØR FRA SMØREBEHOLDER	AUSLASSROHR V/SCHMIERB.	OUTLET PIPE F/LUBR. CO.
20	732238	AFSTANDSSKEIVE Ø68/Ø50.2X2	ABSTANDSCHEIBE	SPACER
21	732239	AFSTANDSSKEIVE Ø68/Ø50.2X6	ABSTANDSCHEIBE	SPACER
22	732240	KÆDEHJUL 1"X5/8"-25T Ø50	KETTENRAD 25 ZAHN	CHAIN WHEEL 25 TEETH
23	13457000	FITTING 1/8"K R6/Ø6MM RØR	ANSCHLUSS	CONNECTOR
24	13841000	SMØRENIPPEL LIGE MF8 X 1MM	SCHMIERNIPPEL GERADE	GREASE NIPPLE STRAIGHT
25	14092200	SETSCHRUE GROV M16 X 40 MM	SETZSCHRAUBE	SET SCREW
26	14162400	TAPSETSCHRUE GROV M16 X 35 MM	ZAPFSETZSCHRAUBE	STUD SET SCREW
27	14258000	UNBRACO MC 10 X 16 MM	UNBRACOSCHRAUBE	UNBRAKO SCREW
28	14325200	BREDEBOLT M12 X 30 MM	BOLZEN	CARRIAGE BOLT
29	14411400	MØTRIK M20	MUTTER	NUT
30	14440900	SVÆR SKIVE M22	SCHEIBE	WASHER
31	14462600	CENTERFJEDERSKEIVE M10	FEDERSKEIBE	SPRING WASHER
32	14462700	CENTERFJEDERSKEIVE M12	FEDERSKEIBE	SPRING WASHER
33	14462900	CENTERFJEDERSKEIVE M16	FEDERSKEIBE	SPRING WASHER
34	14482010	SPEC. SKIVE 61 X 51 X 1.5MM	SPEZIALSCHEIBE	SPECIAL WASHER
35	14525100	JERNSPLIT Ø4 X 25MM	EISENSPLINT	SPLIT PIN
36	14562500	RØRSPENDESTIFT Ø4 X 22 MM	ROHR-SPANNSTIFT	DOWEL
37	14634023	HAGEKILE 12 X 8 X 45 MM	NASENKEIL	GIB KEY
38	14642500	SEEGERRING UDV. Ø25 MM	SICHERUNGSRING	CIRCLIP
39	14685000	SEEGERRING INDV. Ø52 MM	SICHERUNGSRING	CIRCLIP
40	15107001	LEJEHUS - SKF FY510	LAGERGEHAEUSE	BEARING HOUSING
41	15108301	LEJE F. FLANGE- OG STALEJE SKF	LAGER F.FL.+STEHLAGER	BEARING F/FLANGE+PED.B.
42	15112300	SPORKUGLELEJE ENRÆK. 6205-RS	SPURKUGELLAGER 1-REIH	STEP BALL BEARING 1-R.
43	15162701	FLANGELEJE FY50TD	FLANSCHENLAGER	FLANGED BEARING
44	15211500	SAMLELED FORKR. 1" X 5/8"	SAMMELGLIED VERKROEPFT	JOINT LINK CRANKED
45	15216500	SAMLELED LIGE 1" X 5/8"	SAMMELGLIED GERADE	JOINT LINK STRAIGHT
46	15221359	RULLEKÆDE 1" X 5/8"X117 LED-2972MM	ROLLENKETTE 117 GLIED.	ROLLER CHAIN 117 LINKS
47	15287700	VERBODEN E BILLET 1" X 30 TØR 435	KETTENRAD F/ROLLENKETTE	CHAIN WHEEL F/ROLL CH

6.2



6 & 8 m³

8308



6 & 8 m³

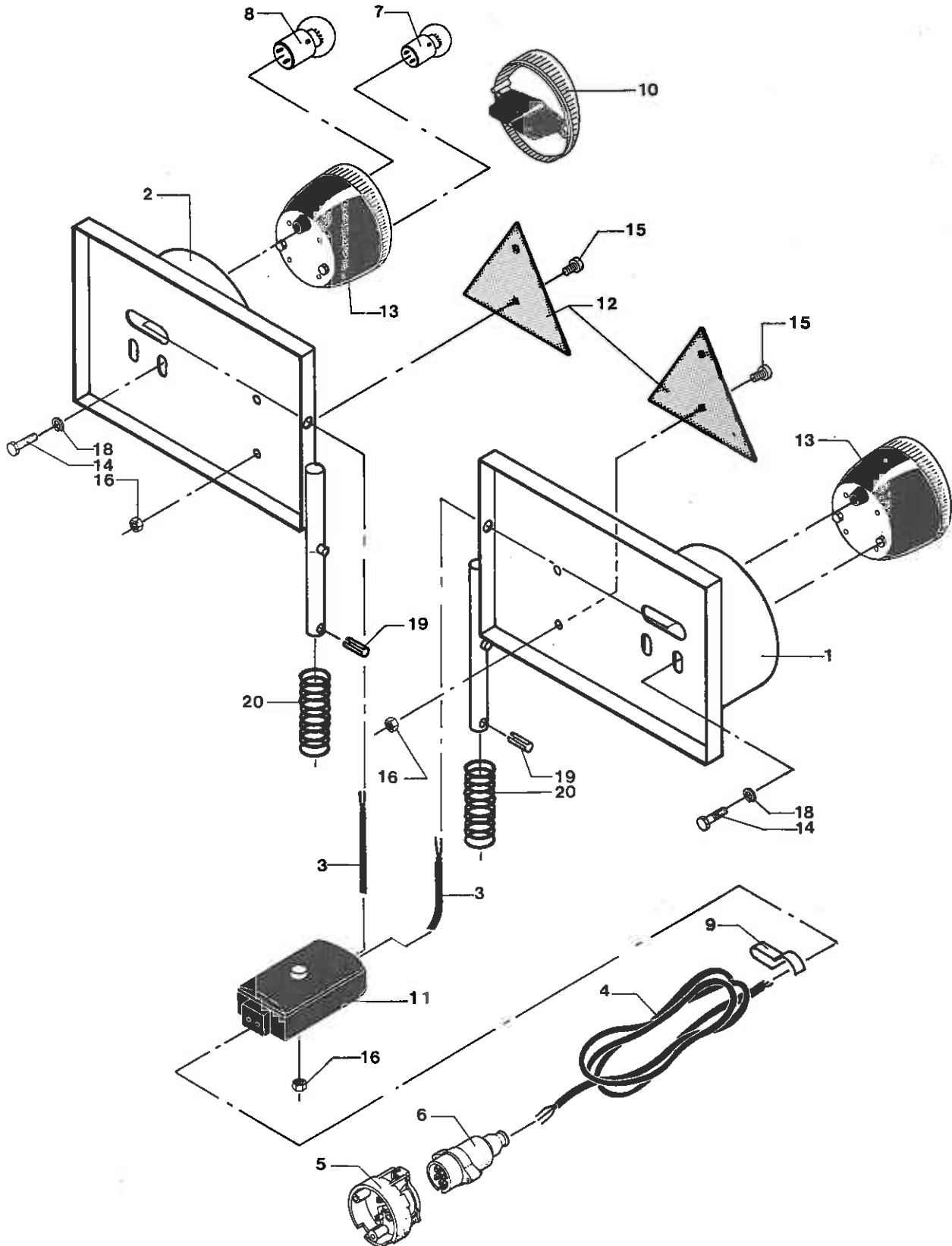
8308

III. nr.	Reservevedelsnr.	Benævnelser	Bezeichnung	Description
Bild Nr.	Ersatzteil Nr.			
III. No.	Spare Parts No.			
1	731905	STØTTEBEN KPL.	STUETZBEIN KPL	SUPPORT LEG CPL
2	13840800	SMØRENIPPEL LIGE M6 X 1MM	SCHMIERNIPPEL GERADE	GREASE NIPPLE STRAIGHT
3	14083900	SÆTSKRUE GROV M6 X 20 MM	SETZSCHRAUBE	SET SCREW
4	14085300	SÆTSKRUE GROV M8 X 16 MM	SETZSCHRAUBE	SET SCREW
5	14538100	TRAKTORSPLIT #4.5 MM	SICHERUNGSSPLINT	LINCH PIN
6	14566100	RØRSPÆNDSTIFT #6 X 36 MM	ROHRSPANNSTIFT	DOWEL
7	14641320	SEEGERRING UDV. #19MM	SICHERUNGSRING	CIRCLIP
8	15153900	TRYKLEJE N81 3123/28.3	DRUCKLAGER	THRUST BEARING
9	15868501	UDV. RØR MED HUS	AUSW. ROHR M/GEHAEUSE	OUTER PIPE W/HOUSING
10	15868502	INDV. RØR M. MØTRIK	INW. ROHR M/MUTTER	INNER PIPE W/NUT
11	15868503	HULBOM MED FODPLADE	BAUM M/LOCH + GRUNDPL.	BAR W/HOLE + BASEPLATE
12	15868504	TANDHJUL	ZAHNRAD	SPROCKET
13	15868505	DREV	TRIEBRAD	PINION
14	15868506	HANDTAG	HANDGRIFF	HANDLE
15	15868507	NAGLE	NAGEL	NAIL
16	15868508	SPINDEL	SPINDEL	SPINDLE
17	15868509	MØTRIK	MUTTER	NUT
18	15868510	TOPDÆKSEL 3X50MM	OBERWELLE	TOP SHAFT
19	15868511	SPÆNDSTYKKE 5X20MM	SPANNSTUECK	TENSIONER
20	15868512	LASESKIVE 6X50MM	ARRETIERSCHEIBE	LOCK WASHER

432-002 Profil til påsvejning på støttestøt
 731-853 Holder for støttestøt på forgear.



6 & 8 m³

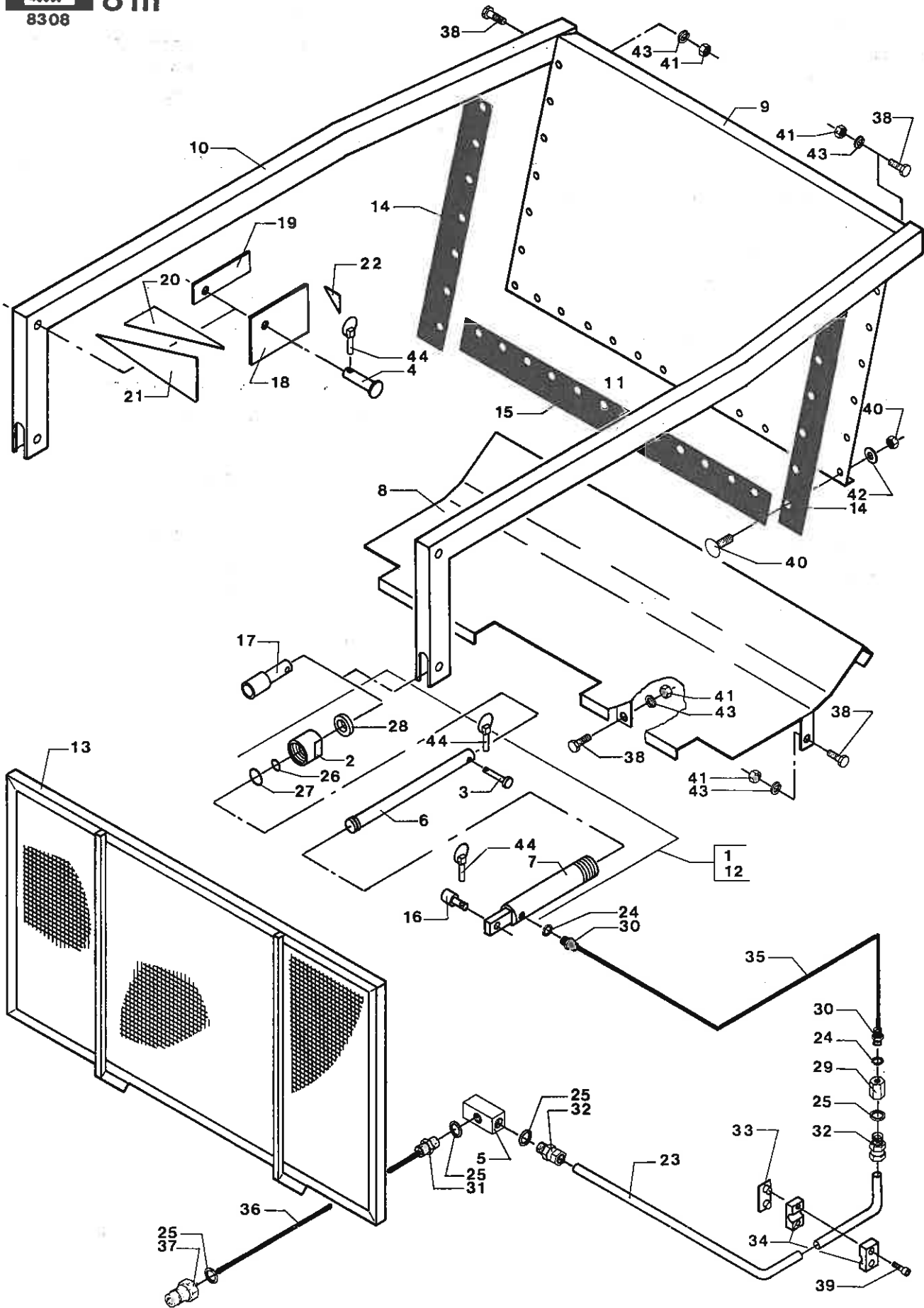




III. nr.	Reservedelsnr.	Benævnelse	Bezeichnung	Description
Bild Nr.	Ersatzteil Nr.			
III. No.	Spare Parts No.			
1	731851	LYSPLADE - VENSTRE	LICHTPLATTE L.	LIGHT PLATE LH
2	731852	LYSPLADE - HØJRE	LICHTPLATTE R.	LIGHT PLATE RH
3	12504600	PVC-KABEL 0.75 KVD. 4-LEDET	PVC-KABEL	PVC-CABLE
4	12504900	PVC-KABEL 0.75 KVD. 7-LEDET	PVC-KABEL	PVC-CABLE
5	12515600	HUNSTIK 7-POLET	STECKDOSE	SOCKET
6	12516600	HANSTIK 7-POLET	STECKER	PLUG SOCKET
7	12517800	EL-PÆRE 12498	EL. BIRNE	BULB
8	12517900	EL-PÆRE 12499	EL. BIRNE	BULB
9	12526000	CHASSISKLEMMER	GESTELLKLEMME	CHASSIS CLAMP
10	12527900	LYGTEGLAS TIL 125-52800	LATERNEGLAS	LAMP LENS
11	12533300	SAMLEDASE 6-LEDET	SAMMELDOSE	CONDUIT BOX
12	12550600	REFLEXTREKANT - RØD	REFLEKSDREIECK - ROT	TRIANGLE REFLECTOR -RED
13	12552700	BAGLYGTE U/NUMMERPL. LYS	SCHLUSSLATERNE 0/NR.LI.	REAR LIGHT WO/NU.PL.LI.
14	14085300	SETSkrue GROV M8 X 16 MM	SETZSCHRAUBE	SET SCREW
15	14183400	JERNMASK.SKRUE M5 X 12 MM	SCHRAUBE	SCREW
16	14410100	MØTRIK M5	MUTTER	NUT
17	14462500	CENTERFJEDERSKIVE M8	FEDERSCHEIBE	SPRING WASHER
18	14574000	RØRSPENDESTIFT Ø8 X 30 MM	RØHRSPANNSTIFT	DOWEL
19	14773800	TRYKFJEDER Ø3 X Ø26.5 X 80 MM	DRUCKFEDER	COMPRESSION SPRING



8 m³



8 m³

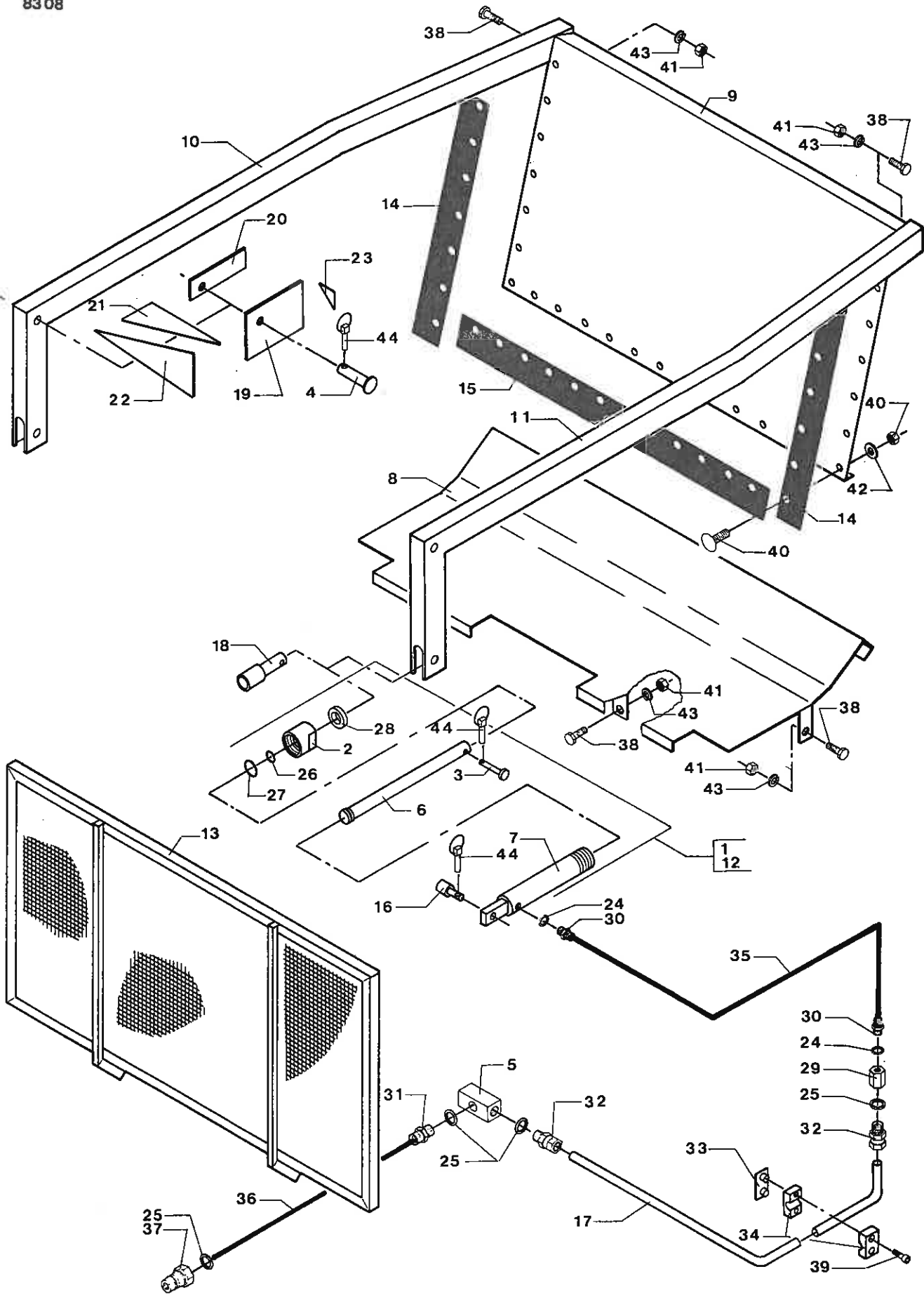
8308

III. nr.	Reservevedelsnr.	Bezeichnung	Description	
Bild Nr.	Ersatzteil Nr.	Benævneelse		
III. No.	Spare Parts No.			
1	350507	PAKNINGSSET E #42/#35	DICHTSATZ	GASKET SET
2	461104	TOPMØTRIK #50	KOPFMUTTER	TOP NUT
3	471230	LASETAP F. CYLINDER V/STJÆRT	SPERRZAPFEN/DEICHS.ZYL.	LINCH PIN
4	471280	NAGLE FOR STJÆRTCYL. LANG	NAGEL LANG F/DEICH.ZYL.	LONG PIN
5	491947	T-STYKKE F.HYDR. 32X32X7	HYDR. T-STUECK	HYDR. T-PIECE
6	722029	STEMPEL	KOLBEN	PISTON
7	722038	CYL. RØR KPL.	ZYLINDERROHR KPL	CYLINDER PIPE CPL
8	731918	SET KALKPLADE F. SPREDEVOGNE	KALKPLATTENSATZ/STREUW.	LIME PLATE SET/SPREADER
9	732252	BAGSMÆK KPL. 8 M3	HINTERKLAPPE KPL	REAR GATE CPL
10	732254	H. ARM	R. ARM	RH ARM
11	732255	V. ARM	L. ARM	LH ARM
12	732257	CYL. KPL. F. BAGSMÆK	ZYL. KPL F/HI.-KLAPPE	CYL. CPL/REAR GATE
13	732258	BESKYTTELSESHÆK KPL.	SCHUTZNETZ KPL	GUARD NET CPL
14	732305	LODR.GUMMITÆTNING 8M3 6X100X800	GUMMIDICHTUNG SENKR.	RUBBER SEALING VERTIC.
15	732307	VANDR.GUMMITÆTNING 6X100X1240	GUMMIDICHTUNG WAAGER.	RUBBER SEALING HORIZ.
16	732311	TAP FOR CYLINDER #40X60	ZAPFEN F/ZYLINDER	STUD F/RAM
17	732313	FØRLØNGERSTYKKE F. STEMPELSTANG	VERLÄNGERUNG/KOLBENST.	PISTON ROD EXTENSION
18	732314	KANTPLADE STOR	KANTENPLATTE GROSS	EDGE PLATE LARGE
19	732315	KONSOLPLADE LILLE	TRÄGERPLATTE KLEIN	BRACKET PLATE SMALL
20	732316	#VERSTE TREKANTPLADE	UEBERE DREIECKPLATTE	UPPER TRIANGULAR PLATE
21	732317	TREKANTPLADE I SIDE	DREIECKPLATTE SEITE	TRIANGULAR PLATE SIDE
22	732318	TREKANTPLADE FORRESTE	DREIECKPLATTE VORN	TRIANGULAR PLATE FRONT
23	732319	HYDR.RØR F.HYD.BAGSMÆK #15X3090	HYDR.-ROHR F/HECKKLAPPE	HYDR. PIPE F/TAILGATE
24	13257000	PAKNINGSRING #1/4" (13.7X20.6X2.1)	DICHTRING	SEAL RING
25	13257200	PAKNINGSRING #1/2"	DICHTRING	SEAL RING
26	13314500	O-RING #34.2 X 3 MM	O-RING	O-RING
27	13315000	O-RING #44.2 X 5.7 MM	O-RING	O-RING
28	13387200	AFSTRYGGER 35 X 45 X 7/10 MM	ABSTREIFER	WIPER
29	13415100	HYDR. MUFFE 1/2" X 1/4"RG	HYDR. ANSCHLUSS	HYD. STRAIGHT CONNECTOR
30	13425300	BRYSTNIPPEL 1/4" X 1/4" RG	REDUZIERNIPPEL	ADAPTOR
31	13425600	HYDR. BRYSTNIPPEL 1/2" X 1/2"RG	HYDR. REDUZIERNIPPEL	HYDR. ADAPTOR
32	13461000	FITTING 1/2"RG/#15MM	ANSCHLUS	CONNECTOR
33	13481801	BUNDPLADE F. RØRHOLDER	BODENPLATTE/ROHRTRAE.	BASE PLATE/PIPE HO.
34	13481802	HALVPART F. RØRHOLDER 15MM	ROHRHALTER-HALBTEIL	PIPE HOLDER HALF PART
35	13750200	HYDR. SLANGE #1/4"X600 MM	HYDR. SCHLAUCH	HYDR. HOSE
36	13760233	HYDR. SLANGE #1/2"X3300 MM	HYDR. SCHLAUCH	HYDR. HOSE
37	13765300	LYNKOBLING HAN 1/2"	HYDR. ANSCHLUSS AUS.G.	QUICK COUPLING MALE
38	14089800	SETSKRUE GROV M12 X 35 MM	SETZSCHRAUBE	SET SCREW
39	14256600	UNBRACO MC 8 X 20 MM	UNBRACOSCHRAUBE	UNBRAKO SCREW
40	14321700	BREDDEBOLT M8 X 20 MM	BOLZEN	CARRIAGE BOLT
41	14410700	MØTRIK M12	MUTTER	NUT
42	14462500	CENTERFJEDERSKIVE M8	FEDERSCHEIBE	SPRING WASHER
43	14462700	CENTERFJEDERSKIVE M12	FEDERSCHEIBE	SPRING WASHER
44	14538700	TRAKTORSPLIT #8 MM	SICHERUNGSSPLINT	LINCH PIN



8308

6 m³



6 m³

8308

III. nr.	Reservevedelsnr.	Benævnelse	Bezeichnung	Description
Bild Nr.	Ersatzteil Nr.			
III. No.	Spare Parts No.			
1	350507	PAKNINGSSET E #42/#35	DICHTSATZ	GASKET SET
2	461104	TOPMØTRIK #50	KOPFMUTTER	TOP NUT
3	471230	LASETAP F. CYLINDER V/STJÆRT	SPERRZAPFEN/DEICHS.ZYL.	LINCH PIN
4	471280	NAGLE FOR STJÆRTCYL. LANG	NAGEL LANG F/DEICH.ZYL.	LONG PIN
5	491947	T-STYKKE F.HYDR. 32X32X7	HYDR. T-STUECK	HYDR. T-PIECE
6	722029	STEMPEL	KOLBEN	PISTON
7	722038	CYL. RØR KPL.	ZYLINDERROHR KPL	CYLINDER PIPE CPL
8	731918	SET KALKPLADE F. SPREDEVOGNE	KALKPLATTENSATZ/STREUW.	LIME PLATE SET/SPREADER
9	732253	BAGSMÆK 6M3	HINTERKLAPPE	REAR GATE
10	732254	H. ARM	R. ARM	RH ARM
11	732255	V. ARM	L. ARM	LH ARM
12	732257	CYL. KPL. F. BAGSMÆK	ZYL. KPL F/HI.-KLAPPE	CYL. CPL/REAR GATE
13	732258	BESKYTTELSESHÆK KPL.	SCHUTZNETZ KPL	GUARD NET CPL
14	732306	LODR.GUMMITÆTNING 6M3 6X100X700	GUMMIDICHTUNG SENKR.	RUBBER SEALING VERTIC.
15	732307	VANDR.GUMMITÆTNING 6X100X1240	GUMMIDICHTUNG WAAGER.	RUBBER SEALING HORIZ.
16	732311	TAP FOR CYLINDER #40X60	ZAPFEN F/ZYLINDER	STUD F/RAM
17	732312	HYDR.RØR F.HYD.BAGSMÆK #15X30X40	HYDR.-ROHR F/HECKKLAPPE	HYDR. TUBE F/TAILGATE
18	732313	FORLÆNGERSTYKKE F. STEMPELSTANG	VERLÄNGERUNG/KOLBENST.	PISTON ROD EXTENSION
19	732314	KANTPLADE STOR	KANTENPLATTE GROSS	EDGE PLATE LARGE
20	732315	KONSOLPLADE LILLE	TRÄGERPLATTE KLEIN	BRACKET PLATE SMALL
21	732316	ØVERSTE TREKANTPLADE	UEBERE DREIECKPLATTE	UPPER TRIANGULAR PLATE
22	732317	TREKANTPLADE I SIDE	DREIECKPLATTE SEITE	TRIANGULAR PLATE SIDE
23	732318	TREKANTPLADE FORRESTE	DREIECKPLATTE VORN	TRIANGULAR PLATE FRONT
24	13257000	PAKNINGSRING #1/4" (13.7X20.6X2.1)	DICHTRING	SEAL RING
25	13257200	PAKNINGSRING #1/2"	DICHTRING	SEAL RING
26	13314500	O-RING #34.2 X 3 MM	O-RING	O-RING
27	13315000	O-RING #44.2 X 5.7 MM	O-RING	O-RING
28	13387200	AFSTRYGGER 35 X 45 X 7/10 MM	ABSTREIFER	WIPER
29	13415100	HYDR. MUFFE 1/2" X 1/4"RG	HYDR. ANSCHLUSS	HYD. STRAIGHT CONNECTOR
30	13425300	BRYSTNIPPEL 1/4" X 1/4" RG	REDUZIERNIPPEL	ADAPTOR
31	13425600	HYDR. BRYSTNIPPEL 1/2" X 1/2"RG	HYDR. REDUZIERNIPPEL	HYDR. ADAPTOR
32	13461000	FITTING 1/2"RG/#15MM	ANSCHLUS	CONNECTOR
33	13481801	BUNDPLADE F. RØRHOLDER	BODENPLATTE/ROHRTRAE.	BASE PLATE/PIPE HO.
34	13481802	HALVPART F. RØRHOLDER 15MM	ROHRHALTER-HALBTEIL	PIPE HOLDER HALF PART
35	13750200	HYDR. SLANGE #1/4"X600 MM	HYDR. SCHLAUCH	HYDR. HOSE
36	13760233	HYDR. SLANGE #1/2"X3300 MM	HYDR. SCHLAUCH	HYDR. HOSE
37	13765300	LYNKOBLING HAN 1/2"	HYDR. ANSCHLUSS AUS.G.	QUICK COUPLING MALE
38	14089800	SETSKRUE GROV M12 X 35 MM	SETZSCHRAUBE	SET SCREW
39	14256600	UNBRACO MC 8 X 20 MM	UNBRACOSCHRAUBE	UNBRAKO SCREW
40	14321700	BREDEBOLT M8 X 20 MM	BOLZEN	CARRIAGE BOLT
41	14410700	MØTRIK M12	MUTTER	NUT
42	14462500	CENTERFJEDERSKIVE M8	FEDERSCHEIBE	SPRING WASHER
43	14462700	CENTERFJEDERSKIVE M12	FEDERSCHEIBE	SPRING WASHER
44	14538700	TRAKTORSPLIT #8 MM	SICHERUNGSSPLINT	LINCH PIN



6 & 8 m³

8308

Reservedeils nr. Ersatzteil Nr. Spare Part No.	Side Seite Page	Reservedeils nr. Ersatzteil Nr. Spare Part No.	Side Seite Page	Reservedeils nr. Ersatzteil Nr. Spare Part No.	Side Seite Page	Reservedeils nr. Ersatzteil Nr. Spare Part No.	Side Seite Page
350-507	9.0 - 9.1	731-929	6.1	732-319	9.0	141-59700	1.0
461-104	9.0 - 9.1	732-050	4.0	732-404	6.1	141-62400	6.1 - 6.2
471-230	9.0 - 9.1	732-052	4.0 - 4.1	125-04600	8.0	141-64200	1.0
471-280	9.0 - 9.1	732-053	4.0 - 4.1	125-04900	8.0	141-83400	8.0
491-947	9.0 - 9.1	732-057	4.1	125-15600	8.0	142-56600	9.0 - 9.1
500-030	2.1	732-061	4.0 - 4.1	125-16600	8.0	142-58000	4.0 - 4.1
500-031	2.0	732-062	4.0 - 4.1 - 6.1	125-17800	8.0		6.1 - 6.2
670-006	1.0	732-136	5.0	125-17900	8.0	143-21700	9.0 - 9.1
670-455	1.0	732-171	1.0	125-26000	8.0	143-25200	6.0 - 6.2
722-029	9.0 - 9.1	732-180	5.0	125-27900	8.0	144-10100	8.0
722-038	9.0 - 9.1	732-181	5.0	125-33300	8.0	144-10400	5.0
731-257	5.0	732-182	5.0	125-50600	8.0	144-10700	1.0 - 4.0
731-259	5.0	732-183	5.0	125-52700	8.0		4.1 - 5.0
731-267	5.0	732-184	5.0	132-57000	9.0 - 9.1		6.0 - 9.0
731-281	4.0 - 4.1	732-186	6.1 - 6.2	132-57200	9.0 - 9.1		9.1
731-289	5.0	732-187	6.0 - 6.2	133-14500	9.0 - 9.1	144-10900	4.0 - 4.1
731-300	5.0	732-208	6.0 - 6.2	133-15000	9.0 - 9.1	144-11400	5.0 - 6.1
731-302	5.0	732-209	6.0 - 6.2	133-73100	2.0 - 2.1		6.2
731-307	5.0	732-212	6.0 - 6.2	133-87200	9.0 - 9.1	144-39610	2.0 - 2.1
731-315	5.0 - 6.1 - 6.2	732-213	6.0 - 6.2	134-15100	9.0 - 9.1	144-40000	1.0
731-358	5.0	732-216	5.0	134-25300	9.0 - 9.1	144-40500	4.0 - 4.1
731-830	5.0	732-217	5.0	134-25600	9.0 - 9.1	144-40900	6.1 - 6.2
731-831	5.0	732-227	6.1 - 6.2	134-57000	6.1 - 6.2	144-62500	8.0 - 9.0
731-851	8.0	732-232	6.1	134-61000	9.0 - 9.1		9.1
731-852	8.0	732-233	6.0 - 6.2	134-81801	9.0 - 9.1	144-62600	5.0 - 6.1
731-892	1.0	732-238	6.0 - 6.2	134-81802	9.0 - 9.1		6.2
731-896	5.0	732-239	6.0 - 6.2	137-50200	9.0 - 9.1	144-62700	1.0 - 5.0
731-897	5.0	732-240	6.0 - 6.2	137-60233	9.0 - 9.1		6.0 - 6.2
731-899	6.1 - 6.2	732-252	9.0	137-65300	9.0 - 9.1		9.0 - 9.1
731-901	5.0	732-253	9.1	138-40800	1.0 - 3.1 - 5.0	144-62800	4.0 - 4.1
731-902	1.0	732-254	9.0 - 9.1		7.0	144-62900	6.0 - 6.2
731-903	1.0	732-255	9.0 - 9.1	138-41000	3.1 - 5.0 - 6.1	144-82010	6.0 - 6.2
731-904	1.0	732-257	9.0 - 9.1		6.2	144-83910	2.0 - 2.1
731-905	7.0	732-258	9.0 - 9.1	138-43900	3.1	145-10300	1.0
731-906	6.0 - 6.2	732-305	9.0	140-45900	4.0 - 4.1	145-21000	1.0 - 6.1
731-907	2.0 - 2.1	732-306	9.1	140-83900	7.0	145-23900	1.0
731-909	5.0	732-307	9.0 - 9.1	140-85300	7.0 - 8.0	145-25100	6.2
731-913	6.1 - 6.2	732-311	9.0 - 9.1	140-85700	5.0	145-29400	2.0 - 2.1
731-914	5.0 - 6.1 - 6.2	732-312	9.1	140-87500	4.0 - 4.1	145-38100	7.0
731-918	9.0 - 9.1	732-313	9.0 - 9.1	140-89600	1.0	145-38700	1.0 - 9.0
731-920	6.0 - 6.2	732-314	9.0 - 9.1	140-89700	5.0		9.1
731-923	2.0 - 2.1	732-315	9.0 - 9.1	140-89800	9.0 - 9.1	145-62500	6.1 - 6.2
731-925	6.1	732-316	9.0 - 9.1	140-92200	6.0 - 6.2	145-63900	5.0
731-926	6.1	732-317	9.0 - 9.1	141-00400	4.0 - 4.1	145-66100	7.0
731-928	6.1	732-318	9.0 - 9.1	141-00500	4.0 - 4.1	145-66500	5.0

6 & 8 m³

8308

Reservedeils nr. Ersatzteil Nr. Spare Part No.	Side Seite Page	Reservedeils nr. Ersatzteil Nr. Spare Part No.	Side Seite Page	Reservedeils nr. Ersatzteil Nr. Spare Part No.	Side Seite Page	Reservedeils nr. Ersatzteil Nr. Spare Part No.	Side Seite Page
145-74000	8.0	152-11500	6.0 - 6.1 - 6.2	154-87700	3.0 - 3.1		
145-79200	3.0	152-15900	4.0 - 4.1	154-88500	3.0 - 3.1		
145-79300	3.0 - 3.1 - 5.0	152-16500	6.0 - 6.1 - 6.2	154-88600	3.0 - 3.1		
145-82100	4.0 - 4.1	152-21009	4.0 - 4.1	154-88800	3.0 - 3.1		
145-83400	1.0	152-21341	6.0 - 6.1	155-08500	4.0 - 4.1		
146-18500	5.0	152-21350	6.0 - 6.1	155-63000	5.0		
146-34023	6.0 - 6.1 - 6.2	152-21359	6.2	155-64200	5.0		
146-41320	7.0	152-23900	5.0	155-64300	5.0		
146-41600	5.0	153-12501	1.0	155-64500	5.0		
146-42500	5.0 - 6.1 - 6.2	153-69970	3.1	158-68501	7.0		
146-84000	5.0	153-70779	3.0	158-68502	7.0		
146-84700	6.1	153-89179	3.0	158-68503	7.0		
146-85000	5.0 - 6.2	153-91971	3.1	158-68504	7.0		
146-86700	3.0 - 3.1	154-02212	3.1	158-68505	7.0		
147-71400	4.0 - 4.1	154-08012	3.0	158-68506	7.0		
147-73800	8.0	154-29575	3.0 - 3.1	158-68507	7.0		
147-89000	5.0	154-29900	3.1	158-68508	7.0		
150-13700	2.1	154-34700	4.0 - 4.1	158-68509	7.0		
150-14400	2.0	154-34800	4.0 - 4.1	158-68510	7.0		
150-18500	2.1	154-43600	4.0 - 4.1	158-68511	7.0		
150-19100	2.0	154-43910	3.0	158-68512	7.0		
150-21900	2.0 - 2.1	154-43939	3.1				
150-24000	2.0 - 2.1	154-43945	3.0 - 3.1				
150-34900	2.1	154-43946	3.0				
150-35500	2.0	154-43979	3.1				
150-41600	2.0 - 2.1	154-44500	4.0 - 4.1				
150-41601	2.0 - 2.1	154-47100	3.0				
150-49900	2.0 - 2.1	154-47200	3.1				
150-86300	2.0 - 2.1	154-51000	3.0				
151-05500	4.0 - 4.1	154-51100	3.1				
151-06700	4.0 - 4.1	154-59000	3.0 - 3.1				
151-06800	4.0 - 4.1	154-59500	3.0 - 3.1				
151-07001	6.0 - 6.2	154-59600	3.0 - 3.1				
151-08000	4.0 - 4.1	154-74601	3.0 - 3.1				
151-08100	4.0 - 4.1	154-74671	3.1				
151-10801	6.1	154-77601	3.0				
151-11500	5.0	154-77670	3.1				
151-12300	5.0 - 6.2	154-81700	3.1				
151-44800	2.0 - 2.1	154-81800	4.0 - 4.1				
151-45200	2.0 - 2.1	154-81900	3.0 - 3.1				
151-53900	7.0	154-83800	3.0				
151-62300	4.0 - 4.1	154-84100	4.0 - 4.1				
151-62500	4.0 - 4.1	154-84200	4.0 - 4.1				
151-62701	6.0 - 6.2	154-85000	3.0 - 3.1				
151-75600	4.0 - 4.1	154-86300	3.0 - 3.1				

10
11
12

13
14

15
16
17

18
19

20

21

22